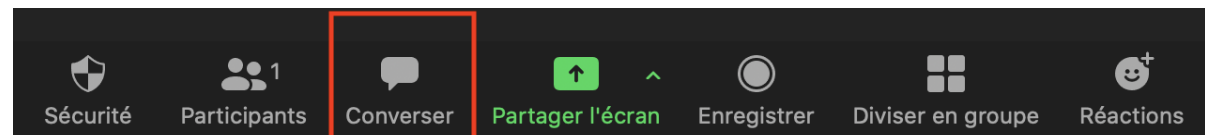
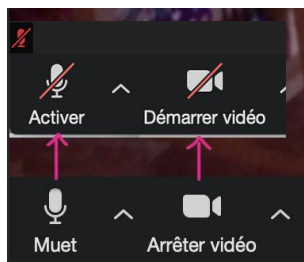


Les dys ? De quoi parle-t-on ?

Jeudi 18 juin 2026
10h30 à 12h



**Merci de couper votre micro et
votre caméra...**



Ouverture du webinaire

Les dys ?

De quoi parle-t-on ?

Plan de l'intervention (1/3)

Introduction

I. Les troubles dys

- Les dys et les situations de double-tâche
- Le point commun des dys : le défaut d'automatisation
- Dyslexie
 - Mise en situation
 - Définition vulgarisée et conséquences courantes
 - Réflexes utiles
- Dysorthographe
 - Mise en situation
 - Définition vulgarisée et conséquences courantes
 - Stratégies utiles

Plan de l'intervention (2/3)

- Dyscalculie
 - Mise en situation
 - Définition vulgarisée et conséquences courantes
 - Trucs et astuces pour faciliter le quotidien
- Dysgraphie / Dyspraxie
 - Mise en situation
 - Définition vulgarisée et conséquences courantes
 - Adaptations possibles
- Dysphasie
 - Mise en situation
 - Définition vulgarisée et conséquences courantes
 - Conseils pour mieux communiquer

Plan de l'intervention (3/3)

II. Dys et monde professionnel

- Exemples de situations concrètes
- Comment en parler, comment manager ?
- Les bénéfices de la diversité au travail

III. L'accompagnement des dys dans le cadre professionnel de la fonction publique

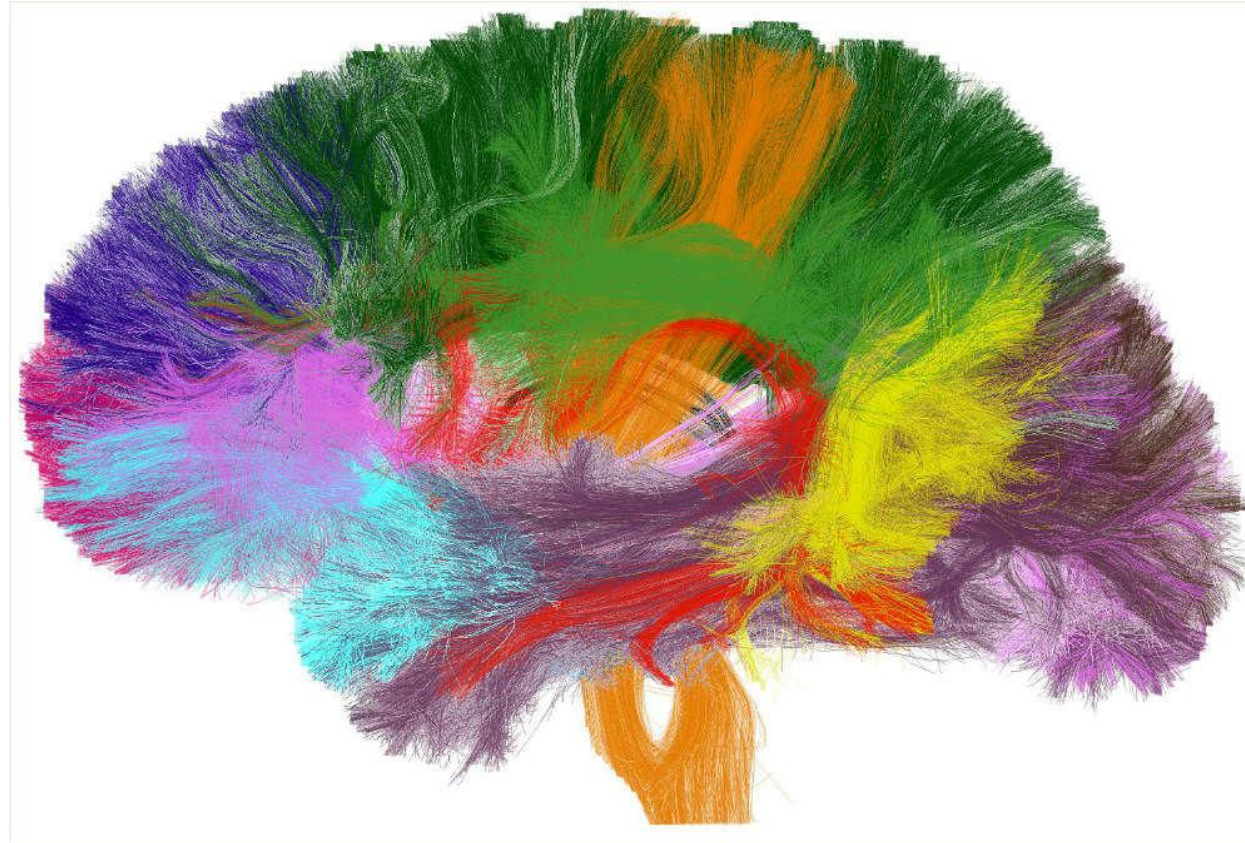
- Parcours diagnostic
- Diagnostic, et après ?
 - Contacts et démarches utiles.

Conclusion

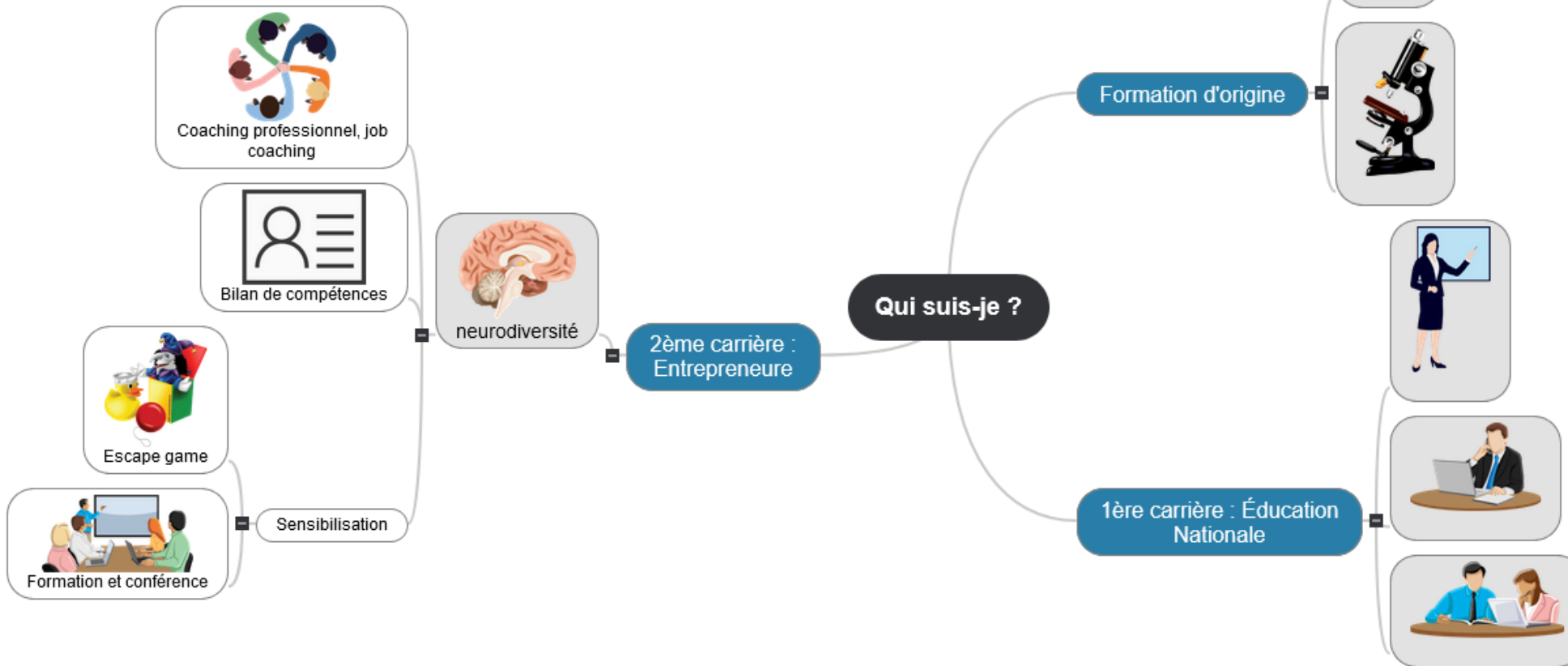
Objectifs

- Présenter les troubles dys et quelques-unes de leurs manifestations, au moyen de mises en situation ludiques.
- Informer sur l'impact des dys dans le monde professionnel.
- Proposer des pistes d'accompagnement des dys dans le cadre professionnel (focus fonction publique).

Introduction



Présentation



LES TROUBLES DYS : DE QUOI PARLE-T-ON ?

1^{ère} partie



La grande famille des TND

- **Définition** : Altération du développement du cerveau qui affecte certaines fonctions cognitives, motrices, sensorielles ou comportementales.
- **Caractéristiques communes** :
 - Présents dès l'enfance
 - Durables dans le temps
 - Invisibles et souvent méconnus
- **Prévalence** :
 - Environ 15 à 20 % de la population

Catégorie	Trouble	Description
Troubles de la communication	TDL (trouble du langage) , trouble de la communication sociale	Difficultés à comprendre ou utiliser le langage verbal et non verbal
Troubles moteurs	TDC (dyspraxie), tics, syndrome de Gilles de la Tourette	Difficultés à coordonner les mouvements ou gestes
Troubles spécifiques des apprentissages	Dyslexie, dyscalculie, dysorthographe,	Difficultés durables dans la lecture, l'écriture, le calcul
Trouble du déficit de l'attention avec ou sans hyperactivité (TDAH)	Inattention, impulsivité, hyperactivité	Difficultés à maintenir l'attention ou à réguler l'activité motrice
Trouble du spectre de l'autisme (TSA)	Altérations de la communication sociale, comportements répétitifs	Variabilité importante des profils
Trouble du développement intellectuel (TDI)	Déficience intellectuelle	Limitations du fonctionnement intellectuel et adaptatif



Origines des TND

- **Facteurs biologiques :**
 - Génétique (hérédité, mutations)
 - Neuroanatomie (zones cérébrales impliquées)
- **Facteurs environnementaux :**
 - Grossesse (exposition à certaines substances)
 - Prématurité, complications périnatales



Ce qu'ils ne sont pas :

- Une conséquence de l'éducation
- Un manque de volonté
- Une maladie mentale
- Un déficit intellectuel



CÉCILE PERRET CONSEIL
Osez la Diversité



Double-tâche

Mise en situation

Vous allez devoir vérifier le tableau de 8 lignes qui va être affiché contient une erreur de total.

Vous devrez également écouter le texte que je vais lire où il sera fait mention du service à qui est destiné ce tableau.

À la fin de l'exercice, vous indiquerez dans les commentaires :

- OUI, s'il y a une erreur
- NON, s'il n'y a pas d'erreur
- Le nom du service à qui le tableau doit être envoyé

Dossier budgétaire

Ligne	Libellé	Montant €
1	Fournitures bureau	1240
2	Impression et reprographie	430
3	Abonnements logiciels	2150
4	Entretien matériel	980
5	Déplacements	1120
6	Formation	1760
7	Petite maintenance	645
8	Divers	1210
Total affiché	Total	9 935

Débriefing

Analyse des résultats et ressentis



Les situations de double-tâche

Au quotidien

- Conduire, suivre les indications du GPS, lire les panneaux.
- Conduire et converser avec quelqu'un.
- Lire une recette, préparer ustensiles et ingrédients, cuisiner, et aider les enfants dans leurs devoirs !

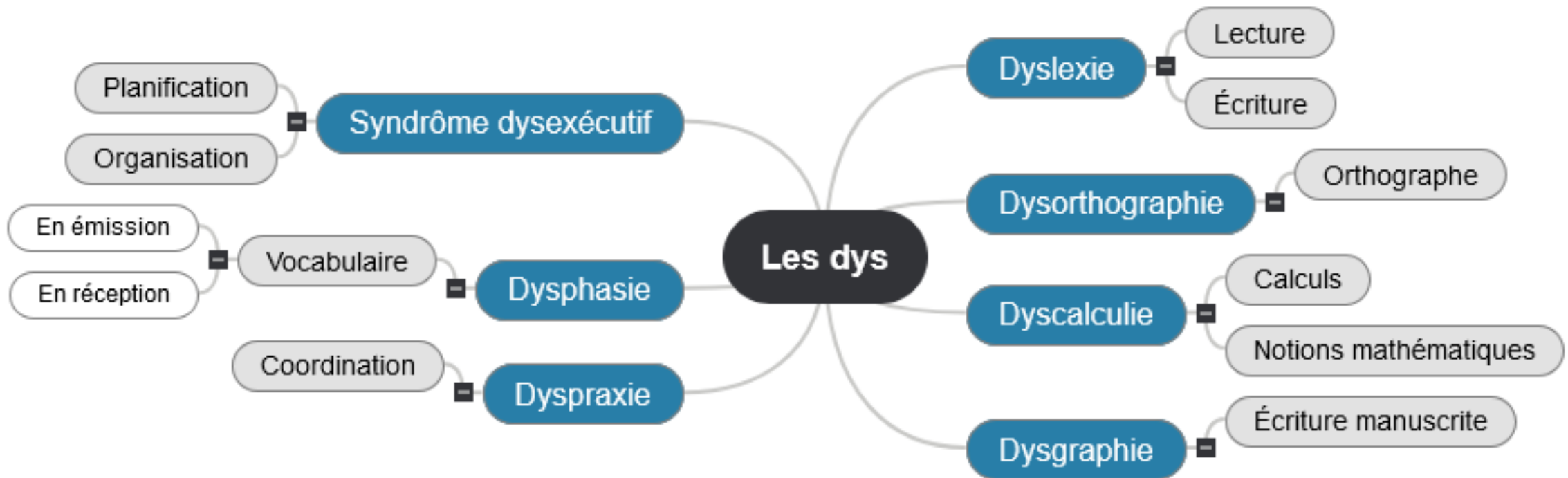
Au travail

- Prendre des notes pendant une réunion, une conférence.
- Rédiger une note administrative tout en continuant à répondre au téléphone.
- Accueil du public au guichet : écouter la demande, chercher un dossier informatique et remplir un formulaire en même temps.
- Soignant qui doit réaliser un soin tout en saisissant simultanément des données cliniques dans le dossier patient.

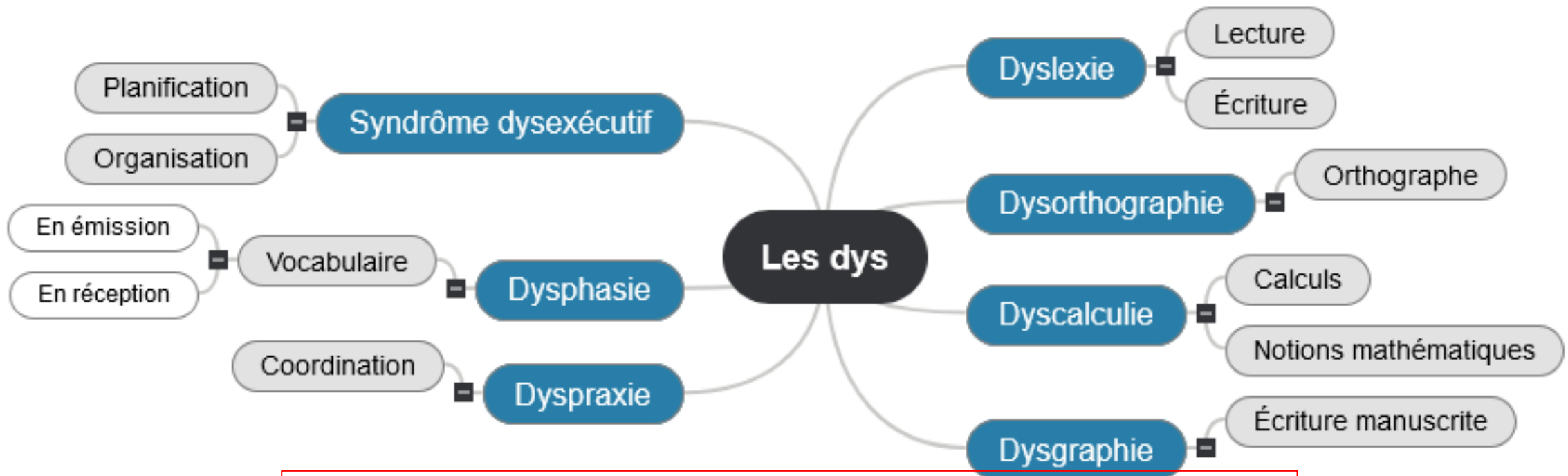
Conseils

- Fournir un compte-rendu de réunion (en utilisant l'IA quand c'est possible).
- Donner du temps supplémentaire pour réaliser les tâches.
- Permettre les situations de concentration : s'isoler dans un bureau calme, transférer les appels, porter un casque anti-bruit.
- S'autoriser à faire les tâches les unes après les autres, et pas en même temps.
- Proposer des check-lists.

Le point commun des Troubles Dys



Le point commun des Troubles Dys



Défaut d'automatisation

DYSLEXIE

Mise en situation :

Vous devez lire le texte d'une convocation qui va être affiché pendant 20 secondes.

À la fin des 20 secondes:

Vous devrez choisir parmi plusieurs propositions quelles sont les consignes que vous avez comprises dans le texte.

Convocation

Convocation réunion service urbanisme le 24 juin 14h salle 3B. Apporter dossier permis de construire n° 2026-045. Points: validation plan, calendrier travaux, questions riverains. Répondre avant le 20 juin

Qu'avez-vous compris ?

■ Réponse A :

Convocation pour une réunion du service travaux

Date : 24 juin — 14 h 30

Lieu : Salle B

Apporter : 3 dossier Permis de construire n° 2026-045

Ordre du jour : validation du plan ; calendrier des travaux ; questions diverses

Réponse attendue avant : 20 juin

■ Réponse B :

Convocation pour une réunion du service urbanisme

Date : 24 juin — 14 h

Lieu : Salle 3B

Apporter : dossier Permis de construire n° 2026-045

Ordre du jour : validation du plan ; calendrier des travaux ; questions des riverains

Réponse attendue avant : 20 juin

■ Réponse C : je n'ai pas compris la convocation

Débriefing Dyslexie

Analyse des résultats et ressentis



La dyslexie, c'est aussi

➤ Dyslexie et Lettres déasatns

✍ Publié le 9 mars 2016 par Équipe Atalan

💬 28 commentaires

🏷 Aeicbsiclté

Nous sommes récemment tombés sur cette simple mais prantale démtiratonslsmnuait les lettres qui se mentett à dnaser lros de la lrucete par cintarees persenons dleusqeyix : Dyelixsa (en alanigs).

Nous avons donc très rnaemdipt eu l'idée de le rupeiorrde en français, ici sur une page etnière de ce blog. Encre mrcei à Votcir Wldiel puor cttee bllee idée et pour pmtettrre la réuisiotitaln de son sripct.

➤ Dyslexie et lettres dansantes

✎ Publié le 9 mars 2016 par [Équipe Atalan](#)

💬 [28 commentaires](#)

🏷️ [Accessibilité](#)

Nous sommes récemment tombés sur cette simple mais parlante démonstration simulant les lettres qui se mettent à danser lors de la lecture par certaines personnes dyslexiques : [Dyslexia \(en anglais\)](#).

Nous avons donc très rapidement eu l'idée de le reproduire en français, ici sur une page entière de ce blog. Encore merci à [Victor Widell](#) pour cette belle idée et pour permettre la réutilisation de son script.

Dyslexie

Trouble spécifique des apprentissages avec déficit de lecture

- **Définition :**

C'est un trouble spécifique de la lecture

- **Origine :**

Les mécanismes de reconnaissance du mot et/ou de déchiffrage ne sont pas automatisés à la lecture, ce qui engendre des difficultés pour comprendre.

- **Pourcentage de personnes concernées :**

4 à 8% de la population.

Dyslexie

Conséquences courantes

Conséquences cognitives et opérationnelles

- Difficultés de décodage et de compréhension rapide.
- Problèmes d'orthographe et de production écrite.
- Fatigabilité et surcharge cognitive.

Conséquences sur la qualité du service et l'organisation

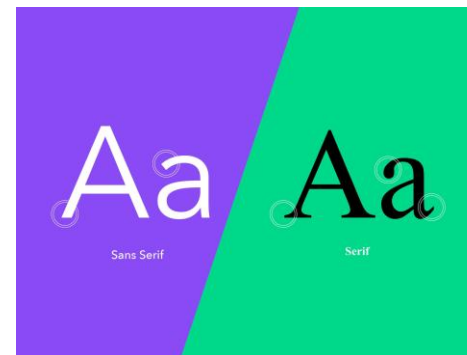
- Risque d'erreurs administratives.
- Allongement des délais d'exécution.

→ Baisse de l'estime de soi, risque d'épuisement professionnel.

Dyslexie

Réflexes utiles

- Prioriser la mono-tâche et réduire les interruptions pour les postes à forte lecture/écriture.
- Mettre à disposition des adaptations simples : synthèse vocale, dictée, modèles de documents, mise en page aérée, correcteurs orthographiques.
- Laisser le temps pour prendre connaissance d'un texte.
- Polices « dys-compatibles », sans empattement : arial, lexend, open dyslexic, ...
- Aligner à gauche.
- Laisser des temps de pause.



DYSORTHOGRAPHIE

Mise en situation :

On retourne à l'école. Vous allez devoir écrire les mots que je vous dicte.

À la fin de la dictée :

On corrige et on voit qui brille en orthographe !

Dictée



Dictée corrigée

- Exhibition : Action de montrer ou de présenter quelque chose au public
- Curriculum : Document résumant le parcours, les compétences et les formations d'une personne ou, en pédagogie, l'ensemble structuré des objectifs, contenus et modalités d'un enseignement.
- Désinstitutionnalisation : Processus qui permet de passer d'une vie en institution à une vie autonome.

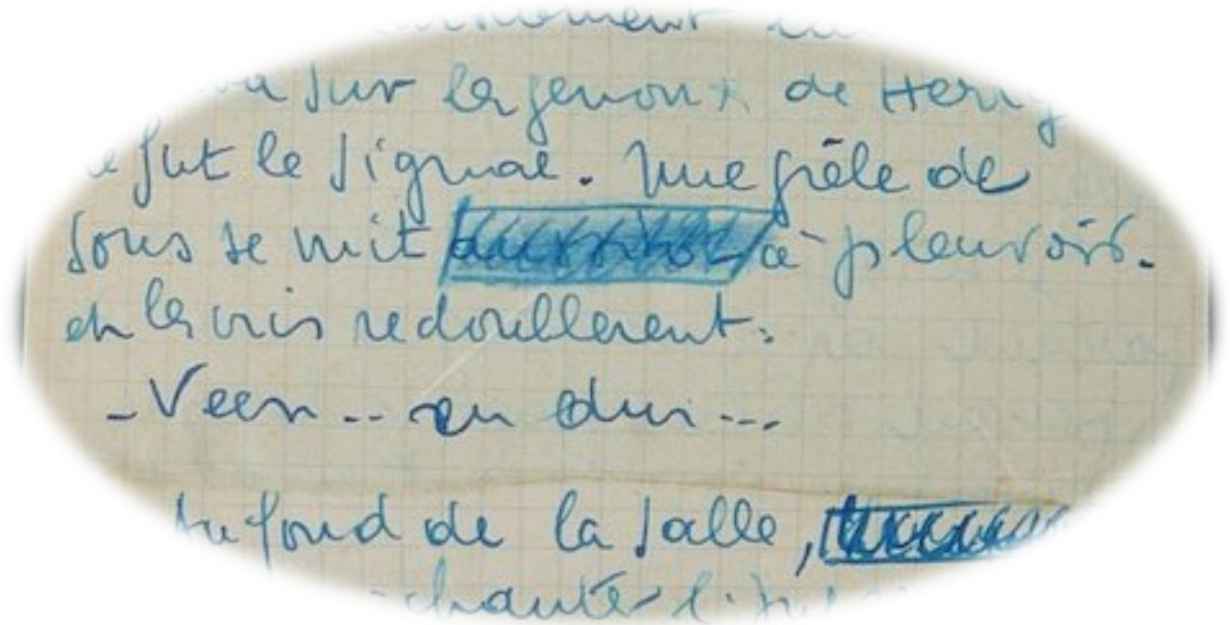
Contreseing : Deuxième signature destinée à authentifier la signature principale.

- Agueusie : Perte du goût.
- Dithyrambique : Très élogieux.

Débriefing Dysorthographie

Qui n'a pas fait de fautes ?

Comment vous-êtes vous sentis ?



Dysorthographe

Trouble spécifique des apprentissages avec déficit de l'expression écrite

- **Définition :**

C'est un trouble spécifique de l'apprentissage de l'orthographe qui affecte principalement l'apprentissage et l'automatisation de la correspondance phonème-graphème.

- **Origine :**

Déficit cognitif d'ordre phonologique et/ou visuo-spatial.

- **Pourcentage de personnes concernées :**

4 à 8% de la population, la plupart sont aussi dyslexiques.

Dysorthographe

Conséquences courantes

Conséquences cognitives et opérationnelles

- Ralentissement et effort cognitif élevé.
- Erreurs systématiques et variabilité de performance.
- Augmentation du temps de traitement.

Conséquences sur la qualité du service et l'organisation

- Risque d'erreurs administratives et juridiques
- Allongement du temps de réponse aux usagers

→ **Risque de stigmatisation !**

L'orthographe joue encore un rôle de marqueur social.

Dysorthographe

Réflexes utiles

- Utiliser des outils compensatoires : dictée vocale, correcteur orthographique, modèles standardisés.
- Mettre en place un système de relecture, en ciblant les documents à relire : binôme de relecture, validation par un référent, ...
- Allouer du temps supplémentaire pour les tâches écrites.
- Standardiser, simplifier les formats : fiches synthétiques, listes à puces, ...
- Quand c'est possible, permettre l'usage de l'IA pour production et/ou correction de documents.

DYSCALCULIE

Mise en situation :

Vous allez devoir faire, en 2 minutes, des calculs, des conversions que l'on peut trouver dans des situations diverses de vos métiers

À la fin des 2 minutes :

Nous vérifierons vos calculs !

Calculs et conversions

- Un chercheur participe en tant qu'expert à un congrès aux États-Unis. Les frais sont pris en charge par l'organisateur du congrès, à condition que les montants soient donnés en dollars.
Budget prévu 12 500 €
Taux affiché 1 euro = 1,15 dollar.
Quel est le montant en dollars ?
- Vous devez administrer 0,05 mg/kg d'un médicament à un patient qui pèse 70 kg.
Quelle dose lui administrez-vous ?
- Un membre de jury réalise une mission de 3 h 45 min.
La rétribution de cette mission est de 48 €/h.
Quel sera le montant de l'indemnités que vous lui devrez ?

Résultats

- Frais du chercheur en dollars :
 $12500 \times 1,08 = 13\,500 \$$

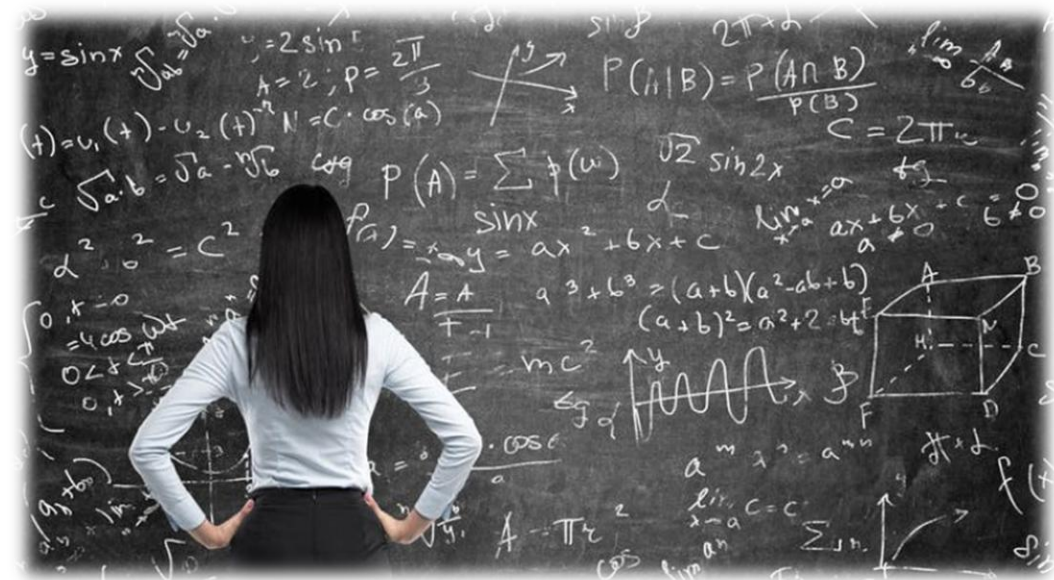
- Dose à administrer au patient :
 $0,05 \times 70 = 3,5 \text{ mg}$

- Montant de l'indemnité du membre de jury :
 $3\text{h}45 = 3,75 \text{ heures}$
 $3,75 \times 48 = 180 \text{ €}$

Débriefing Dyscalculie

Qui n'a pas fait de fautes ?

Comment vous-êtes vous sentis ?



Dyscalculie

Trouble spécifique des apprentissages avec déficit du calcul

- **Définition :**

C'est un trouble spécifique des activités mathématiques.

- **Origine :**

Mauvais fonctionnement de la zone du système cérébral responsable de la perception des nombres et des chiffres.

- **Pourcentage de personnes concernées :**

3 à 4% de la population.

Dyscalculie

Conséquences courantes

Conséquences cognitives et opérationnelles

- Augmentation du risque d'erreurs techniques et juridiques.
- Stratégies compensatoires coûteuses.
- Besoin d'organisation et de contrôle supplémentaires.

Conséquences sur la qualité du service et l'organisation

- Risque d'erreurs financières, médicales, de mesures, de commandes, ...
- Insatisfaction des usagers.

→ **Risque de stigmatisation : baisse d'estime, épuisement.**

Dyscalculie

Réflexes utiles

- Standardiser les formats et afficher les formules de conversion.
- Autoriser calculatrice et modèles pré-remplis (template de calculs).
- Instaurer une relecture systématique pour documents à valeur juridique.
- Allouer du temps supplémentaire.
- Mettre en place des pauses régulières.

DYSPRAXIE, DYSGRAPHIE

Mise en situation :

On change de main !

Changez votre souris de place pour la prendre de la main non dominante et cliquez pour ouvrir et fermer la conversation dans zoom.

Prenez une feuille et écrivez votre nom et votre prénom avec votre main non dominante.

À la fin de l'inversion :

On constate l'impact du changement.

On change de main



Cécile

Débriefing Dyspraxie, Dysgraphie



Dyspraxie - Trouble développemental de la coordination

Dysgraphie - Trouble de l'écriture

- Définitions :

La dyspraxie est un trouble du développement moteur qui touche la planification, la réalisation, la coordination et l'automatisation des gestes volontaires.

- Origine :

Défaut d'engrammation par le cerveau, l'automatisation des gestes ne s'enregistre pas.

- Pourcentage de personnes concernées :

3 à 6% de la population.

Dyspraxie, dysgraphie

Conséquences courantes

Conséquences cognitives et opérationnelles

- Planifications motrice et temporelle altérées.
- Lenteur dans les tâches demandant de la minutie.
- Pertes d'objets, de documents.
- Difficulté pour obtenir le permis de conduire.

Conséquences sur la qualité du service et l'organisation

- Ralentissement des tâches administratives (classement, archivage, ...).
- Risques juridiques et techniques en raison de documents illisibles, d'erreurs de transcription.

→ **Risque de moqueries et de refus de collaboration.**

Dyspraxie, dysgraphie

Réflexes utiles

- Autoriser les outils compensatoires : clavier, gabarits, dictée vocale.
- Proposer une organisation claire, l'expliciter et la mettre en œuvre collectivement.
- Éviter les tâches de manutention.
- Penser à aller chercher son collègue quand il y a une réunion à un autre étage, dans un autre bâtiment. Donner des points de repère précis.
- Fractionner les consignes, faire des points réguliers sur l'avancée des tâches.

DYSPHASIE

Mise en situation :

Dans un premier temps, regardons un extrait de « Bienvenue chez les Ch'tis ! »

Puis voyons ce que nous sommes capables de comprendre ou d'expliquer.

À la fin de l'inversion :

Observation des sensations.



On essaie

- À quoi correspond l'expression :
« un bâton tout fin qui peut laisser des traces » ?
 - A. Un stylo
 - B. Une craie
 - C. Un cure-dent

- Comment définir un agenda sans utiliser les mots : jour, date, rendez-vous, heure, semainier, organiser, carnet, emploi du temps.

Débriefing Dysphasie



Dysphasie

Trouble spécifique du langage oral

- Définitions :

La dysphasie est un trouble spécifique du langage oral qui peut impacter l'aspect réceptif (décoder ce qui est entendu) et/ou expressif (trouver et dire les mots).

- Origine :

Dysfonctionnement des structures cérébrales liées au langage

- Pourcentage de personnes concernées :

2% de la population, majoritairement des garçons.

Dysphasie

Conséquences courantes

Conséquences cognitives et opérationnelles

- Difficultés persistantes à comprendre consignes verbales complexes, à formuler des réponses structurées et à suivre échanges rapides.
- Difficultés à comprendre et reformuler une demande, cela mobilise fortement les ressources cognitives, provoquant fatigabilité, lenteur et variabilité de performance.
- Ralentissement des processus verbaux : accueil téléphonique, entretiens, auditions, réunions

Conséquences sur la qualité du service et l'organisation

- Risques de mécompréhension et d'erreurs de procédures
- Échanges complexes, problème d'interprétation.

→ **Risque d'isolement social.**

Dysphasie

Réflexes utiles

- Formaliser la communication écrite : systématiser compte-rendu écrit après tout échange oral; afficher procédures claires.
- Adapter les modalités d'accueil : proposer rendez-vous écrits, temps supplémentaires pour entretiens, possibilité d'échanges par mail ou chat.
- Fractionner les consignes, vérifier la compréhension des consignes par démonstration.
- Veiller au risque d'isolement.

DYS ET MONDE PROFESSIONNEL

2ème partie



Des situations concrètes

- Audrey, 30 ans, agent administratif à l'accueil, dyslexique et dysorthographe, reconnue pour son sens de l'accueil.

Sa N+1 lui demande régulièrement de faire des affiches.

- Sofian, 50 ans, chargé de formation, dyslexique, dysorthographique et dyspraxique, reconnu pour sa créativité.

Son N+1 n'arrive plus à gérer les erreurs dans les procédures et les retards de dossier.

- Alexandre, 40 ans, agent administratif aux archives, dyspraxique, reconnu pour sa réactivité

Sa N+1 ne trouve plus aucun document quand elle cherche dans son bureau.

À garder en mémoire

- Possibilité de cumul : les combinaisons entre les neuroatypies sont multiples. Certaines peuvent en cacher d'autres.
- Les troubles dys ne définissent pas les personnes, ils viennent teinter leurs modes de fonctionnement.
- On ne pose pas de diagnostic avec 1 ou 2 observations : diagnostic différentiel chez un médecin.
- Meilleure détection aujourd'hui mais des personnes non diagnostiquées, en poste, qui compensent, voire surcompensent.
- Se méfier des stéréotypes et des préjugés : chaque personne concernée vit les choses différemment en fonction de sa personnalité, de son vécu, du soutien qu'elle a eu.

Je suis concerné.e

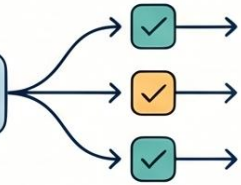
- **Essentiel** : identifier ses propres besoins qui peuvent évoluer tout au long de la vie, et en fonction des missions exercées.
- Veiller aux compensations qui ont pu être mises en place et qui provoquent une surcharge cognitive.
- Échanger en groupe de pairs, quand c'est possible.
- Si RQTH, solliciter médecin du travail pour la mise en place des aménagements.
- Sans RQTH, évoquer les éventuelles problématiques à son entourage professionnel pour trouver des solutions, ensemble?

Favoriser l'Inclusion : Bonnes Pratiques pour les Troubles Dys et TND

Aménagements concrets et pratiques managériales pour soutenir les employés et transformer le cadre de travail en levier de performance collective.

ORGANISATION ET COMMUNICATION

Tâches complexes



Clarification et Priorisation

- ✓ 1. Consignes structurées
- ✓ 2. Explicites et hiérarchisées
- ✓ 3. Éviter la multiplicité des tâches



Compte-rendu écrit systématique

Facilitation des Réunions

Éviter la prise de notes en direct et fournir systématiquement un compte-rendu écrit.



Gestion du Temps Adaptée



Accorder un temps majoré pour les certifications, la lecture et la production d'écrits.



ENVIRONNEMENT ET OUTILS ACCESSIBLES



Le "Code Concentration"

Mettre en place un signal (casque, statut Teams) pour limiter les interruptions et la surcharge.



Ergonomie Visuelle

Utiliser des fonds sombres, des textes clairs et permettre le zoom sur les documents.

Spécifications Techniques : Supports Écrits Accessibles

PARAMÈTRE	RECOMMANDATION
Typographie	Police OpenDyslaxic, Taille 14 minimum
Mise en page	Texte aéré, concis et aligné à gauche
Logiciels	Aide à la lecture et correction orthographique (ex: Dragon)



Aménagement de l'Espace

Permettre un isolement ponctuel pour la concentration et autoriser des pauses régulières.

Enjeux de la neurodiversité dans le monde professionnel

- **Recrutement** : un vivier de talents plus variés \Rightarrow un processus de recrutement à faire évoluer (annonce explicite, recrutement par compétences, remplacer les entretiens par des serious games, des mises en situation, ...)
- **Créativité et innovation** : un rapport atypique au monde, des capacités à trouver des stratégies de contournement et de compensation.

Enjeux

- **Climat social amélioré** : développement de l'empathie, la bienveillance, l'écoute, la cohésion. On apprend à accepter la vulnérabilité, même minime, de son collègue.
- **Un management des compétences et du potentiel de chacun** : on va s'interroger sur ce que peut apporter le collaborateur au projet et sur les conditions dans lesquelles il va pouvoir déployer son potentiel.
- **Communication** : Une communication plus explicite pour tous. Pas de demande entre 2 portes, pas de sous-entendu sur qui fait quoi, au sein de l'organisation mais aussi une communication plus explicite pour les clients.

Manager

3 phases importantes :

- Recruter
- Intégrer
- Maintenir

Recruter

- Utiliser une grille d'analyse pour vérifier qu'une offre d'emploi, qu'une présentation de mission est suffisamment explicite.

CRITÈRE	QUESTION ASSOCIÉE
Compétences techniques	Sont-elles claires et mesurables ?
Compétences comportementales	Sont-elles formulées de manière objective ou trop normatives ?
Conditions de travail	Est-il fait mention d'adaptations possibles ou non ?
Ton général	Le ton employé est-il inclusif ou excluant ?

- Rester ouvert, veiller à ses propres a priori.
- Proposer un espace de confiance en explicitant le processus.

Intégrer – Principes clés

- Créer un climat de confiance
- Encourager la déclaration RQTH en garantissant confidentialité et bénéfices concrets.
- Identifier les tâches éventuellement problématiques et les aménagements ciblés répondant aux besoins du collaborateur
- Fournir, dès l'arrivée, une fiche d'accueil simple reprenant les informations essentielles (personnes ressources, horaires, ...)
- Désigner un référent sensibilisé aux troubles dys (personne de confiance).

Intégrer – Mesures opérationnelles

- Proposer les outils compensatoires déjà existants et prendre rapidement contact avec les services adéquats si d'autres besoins émergent.
- Procédures écrites systématiques.
- Temps et organisation : autoriser temps supplémentaire pour tâches écrites, binômes de relecture pour documents officiels, télétravail partiel si utile.
- Solliciter le référents handicap.

Intégrer – Aménagements RH, formation

- Processus d'aménagement centralisé : fonds ou procédure centralisée pour financer adaptations (matériel, formation, ergonomie) afin d'éviter inégalités entre services.
- Formation des managers : repérage des signes, conduite d'entretien d'aménagement, communication non stigmatisante et orientation vers médecine du travail/MDPH.
- Parcours d'intégration et tutorat : binôme de prise de poste, mentorat et plan de montée en compétences adaptés.

Maintenir – Assurer un suivi

- Indicateurs simples négociés avec le collaborateur : délais de traitement, taux d'erreurs sur documents sensibles => feedback constructif
- Boucle d'amélioration : Faire le point régulièrement avec le collaborateur concerné.
- Profiter des améliorations profitables au collaborateur pour en faire bénéficier l'ensemble d'un service.

L'ACCOMPAGNEMENT DES DYS DANS LE CADRE PROFESSIONNEL DE LA FONCTION PUBLIQUE

3ème partie



Acteurs clés

Acteur	Mission principale	Intervention typique	Déclencheur	Financement / appui
Médecin du travail	Conseiller prévention et aménagements	Propose aménagements de poste écrits	Visite médicale, signalement RH/agent	Pas de financement direct; avis médical formel.
Référent handicap	Accompagner agent tout au long de la carrière	Coordination, information, orientation	Demande agent / procédure interne	Appui organisationnel; lien FIPHFP.
FIPHFP	Financer insertion et maintien	Aides matérielles, formation, ergonomie	Demande employeur/agent	Subventions et prestations pour la FP.
RH / Manager	Mettre en œuvre adaptations	Aménagement horaires, binômes, outils	Proposition médecin ou agent	Mobilise budget interne; saisit FIPHFP si besoin.
Agent (RQTH)	Bénéficiaire des mesures	Demande RQTH, sollicite aménagements	Demande RQTH via MDPH	Ouvre droits et accès aux aides.

Parcours diagnostic / Repérage

■ Visite et préconisations médicales :

Saisir la médecine du travail

- en cas d'éléments ayant un impact sur la réalisation des missions,
- pour obtenir un avis écrit d'aménagement (poste, horaires, outils).

C'est la personne qui décide si elle souhaite ou pas, faire une démarche diagnostique, faire une demande de RQTH, faire état de sa RQTH, parler de ses besoins.

■ Coordination interne :

Mobiliser le référent handicap pour coordonner RH, manager, agent et médecine du travail; formaliser un plan d'aménagement.

Les spécialistes

- Médecin ORL
- Ophtalmologue / ophtalmologiste
- Orthophoniste
- Psychologue / Neuropsychologue
- Psychomotricien
- Ergothérapeute
- Orthoptiste
- Psychiatre / Neuropsychiatre

Le diagnostic, et après ?

- Prise en charge : séances de rééducation, suivi psychothérapeutique
- Dossier MDPH pour demander RQTH, AAH,...
- Solliciter, via le référent handicap, la FIPHFP pour une prestation appelée **Appui Spécifique**.
- Si besoin, solliciter une sensibilisation du collectif.

Les contacts utiles

En priorité

Référent handicap

Médecin du travail

MDPH

Cap Emploi (reconversion)

Pour les appuis et financements

FIPHFP

Ressources

Associations DYS

Consultants spécialisés

Les appuis spécifiques

Pour sécuriser les parcours d'insertion professionnelle et de maintien dans l'emploi, le FIPHFP finance, en collaboration avec l'AGEFIPH, le service Appuis Spécifiques (SAS) délivré par des experts du handicap présents sur l'ensemble du territoire.

Le service Appuis spécifiques permet de mobiliser un prestataire spécialisé qui va apporter son expertise sur les conséquences du handicap au regard du projet professionnel de la personne ainsi que sur les modes et techniques de compensation à mettre en place.

Depuis avril 2024, dans le cadre du nouveau marché, ce service est exclusivement mobilisable via la Plateforme de l'Agefiph.

Le service Appuis spécifiques peut être mobilisé directement par les acteurs suivants (les prescripteurs) :

- les conseillers à l'emploi Cap emploi, France Travail ou Mission Locale, ainsi que les conseillers de l'Emploi accompagné et du réseau Comète
- les employeurs publics ayant signé une convention avec le FIPHFP
- les centres de gestion de la fonction publique territoriale ayant signé une convention avec le FIPHFP

Le SAS permet de répondre à 5 typologies de besoins en lien avec :

- Un handicap visuel
- Un handicap auditif
- Un handicap psychique
- Un handicap moteur / maladie chronique invalidante
- **Des troubles du neurodéveloppement.**

Sur la base d'une analyse de la situation de la personne et du besoin exprimé par le prescripteur, le prestataire réalisera une expertise ponctuelle sur le champ de la compensation du handicap et dans une visée d'autonomie de la personne. Ainsi, il pourra proposer les actions suivantes :

- Analyse de la situation pour accompagner dans la construction d'un projet professionnel,
- Analyse rapide des capacités sur un métier précis ou une catégorie de métiers et indiquer le ou les métiers visés,
- Préconisations, conseil et appui pour des solutions de compensation dans un contexte professionnel.

Pour mobiliser un prestataire sur l'une de 5 typologies de handicap, le prescripteur doit désormais utiliser la Plateforme digitale de l'Agefiph :

<https://www.agefiph.fr/aides-services/depot-demande>

PENSER ACCESSIBILITÉ

L'essentiel



Simple et immédiat

- S'exprimer de manière explicite.
- Mise en forme des documents lisibles respectant des règles simples : arial 14, aligné à gauche.
- Compléter les informations orales par un écrit, ou un schéma.
- Séquencer le travail donné.
- Feedback constructif.
- Anticipation.

Organisation et ergonomie

- Signalétique adaptée.
- Espaces calmes.
- Progressivité.
- Réunions structurées.
- Flexibilité.

Outils numériques inclusifs

- Dictée vocale, synthèse vocale.
- Correcteur orthographique.
- Traduction multimodale (sous-titrage, interface visuelle, ...).
- Plateformes collaboratives : modèles, vidéos de démonstration.
- Formation e-learning.

Intelligence artificielle et innovation

- IA d'assistance.
- Reconnaissance vocale.
- Analyse prédictive.
- Personnalisation.

SENSIBILISER

SE FORMER

Quelques idées pour se former

- MOOC « Étudiants dyslexiques dans mon amphithéâtre : comprendre, aider »
Ouverture tous les ans en janvier/février sur FUNMOOC.
- MOOC « Troubles du Neuro-Développement : Autisme, Dys, TDAH, TDI »
ouvert actuellement sur FUNMOOC
- « Dys-quête », formation en ligne sous format d'escape game
Ressources école inclusive. [Version Genially](#)

Conclusion

Neurodiversité



Association nationale
pour la formation permanente
du personnel hospitalier



- La neurodiversité est une richesse.
- Les pratiques actuelles peuvent exclure sans le vouloir.
- Des gestes simples font la différence.
- L'inclusion est aussi une question d'organisation.
- Les outils numériques et l'IA ouvrent des perspectives.
- Managers et RH sont des acteurs clés.
- L'inclusion est un investissement collectif.

À retenir

La neuroinclusion dans la fonction publique renforce l'efficacité collective, réduit les erreurs et les coûts cachés, et garantit un service public plus juste, accessible et durable pour tous.

Questions - Réponses



Pour toute information complémentaire

Contactez Cécile PERRET, fondatrice de Cécile Perret Conseil

agence@cecileperretconseil.fr

06 83 47 05 94



Tour de France
Trophées des trophées le 2 juillet à Paris

Je vote pour mon action préférée

