



# Handi-Pacte Occitanie

## La mobilisation de la plateforme de prêts de matériels

*Réunion des référents handicap*



# Introduction

- *Actualité du Handi-Pacte et du FIPHFP*
- *Objectifs du webinaire*
- *Ordre du jour*

# Programmation 2<sup>ème</sup> semestre 2026 du Handi-Pacte

---



## **Juin 2026**

**Les dispositifs de recrutement et d'intégration des personnes en situation de handicap / Réunion des référents handicap**

**Date et horaire :** 18 juin 2026 à 14h à 1630

**Public :** ouvert à tous

## **Septembre 2026**

**Le rôle du médecin du travail dans la mobilisation des aides directes et indirectes du FIPHFP / Club des médecins du travail et des professionnels de santé**

**Date et horaire :** 17 septembre de 11h à 12h30

**Public :** ouvert à tous

**[Présentiel] Réunion des référents handicap des CDG d'Occitanie**

**Date et horaire :** 21 septembre 2026, journée complète

**Public :** CDG d'Occitanie

# Programmation 2<sup>ème</sup> semestre 2026 du Handi-Pacte



## **Octobre 2026**

**Construire son plan de communication handicap / Les ateliers méthodologiques du Handi-Pacte**

**Date et horaire :** 13 octobre 2026 à 9h30

**Public :** ouvert à tous. *!!!Limité en nombre de place !!!*

**Intégrer le sujet de la pairaidance dans sa politique handicap / Réunion des référents handicap**

**Date et horaire :** 18 octobre 2026 à 14h à 1630

**Public :** ouvert à tous

## **Décembre 2025**

**Accompagner le retour à l'emploi après un arrêt long / Réunion des référents handicap**

**Date et horaire :** 8 décembre à 9h30

**Public :** ouvert à tous

**Réunion nationale à destination de l'ensemble des CDG de France – les rencontres de l'innovation**

**Date et horaire :** 4 décembre 2026

**Public :** CDG de toute la France

# Objectifs du\* e la rencontre

---



## 3 OBJECTIFS

1

Présenter le **fonctionnement de la plateforme de prêts** de matériels et son rôle dans les parcours des agents en situation de handicap

2

Comprendre comment mobiliser concrètement la plateforme, qui sont **vos interlocuteurs** et quel est le **processus de mise en place**

3

Bénéficier de retours d'expérience, **partager vos problématiques** et **obtenir des réponses opérationnelles** auprès des prestataires et des acteurs du dispositif

# Ordre du jour

---



**1ère partie.** Présentation de la plateforme de prêt de matériel : Pourquoi une plateforme de prêt de matériel ? Qui peut la mobiliser ? Comment fonctionne-t-elle ? Quel mode d'emploi pour la mobiliser ? Questions / Réponses

**Intervention de Mme C. MARIN de l'Agefiph**

**2nde partie.** Table ronde des situations : illustration de quatre parcours de bénéficiaires de la plateforme de prêts de matériel. Questions / Réponses

**Intervention de l'ASEI, IJA, APF, CROP et ARIEDA**

**3ème partie.** Espace Forum des prestataires : démonstration de matériel disponible, explication des modalités de mise en œuvre et d'installation du matériel, questions / réponses

**Stands de l'ASEI/CROP, IJA, APF, et ARIEDA**



# Présentation de la Plateforme de prêt de matériel en Occitanie

4 juin 2026

**Contact**

**Agefiph**

Cécile MARIN

04.99.13.73.21

[c-marin@agefiph.asso.fr](mailto:c-marin@agefiph.asso.fr)



# Objectifs de la Plateforme de prêt de matériel en Occitanie

La plateforme de prêt de matériel vise à sécuriser les parcours de formation ainsi que l'accès et le maintien dans l'emploi des personnes en situation de handicap.

**Objectif** : répondre aux besoins ponctuels en matériel de compensation du handicap pour les personnes en situation d'emploi ou de formation et de manière transitoire dans l'attente d'une solution pérenne



## Publics bénéficiaires

Bénéficiaires de l'obligation d'emploi travailleurs handicapés ou ayant engagé une démarche de reconnaissance du handicap :

- salariés ou agents de la fonction publique,
- en formation continue ou en situation de maintien
- en emploi

... **qui présentent des besoins en matière de compensation du handicap auxquels le prêt de matériel est susceptible d'apporter une réponse.**



## Région Occitanie



## Typologie de handicap

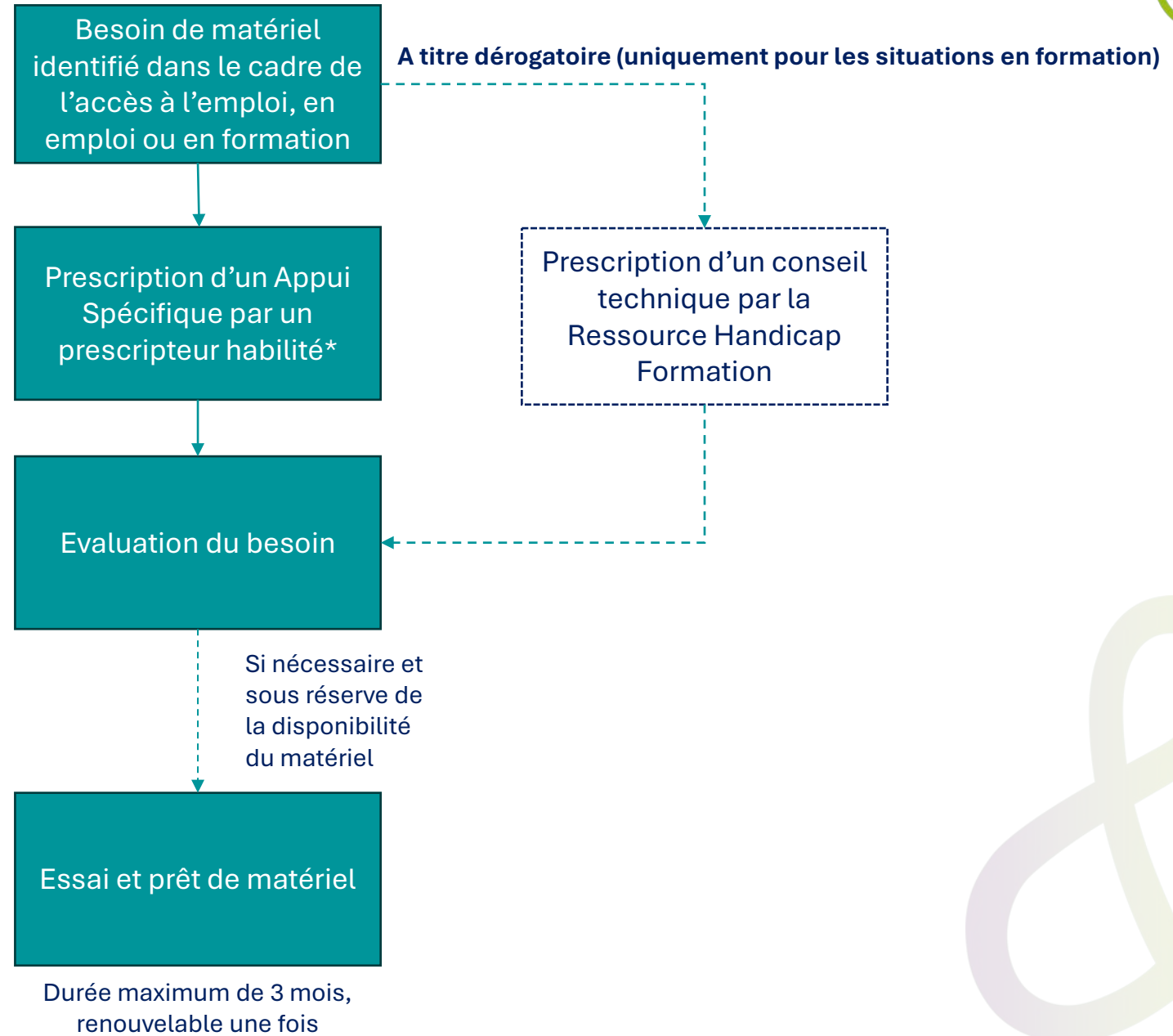
Handicap visuel  
Handicap auditif  
Handicap moteur  
Troubles du neurodéveloppement



# Le fonctionnement de la Plateforme de Prêt de matériel en Occitanie



- \*Acteurs habilités à prescrire la Plateforme de prêt :**
- Les Cap Emploi
  - France Travail
  - Les missions locales
  - Les employeurs privés
  - Les employeurs publics ayant conventionné avec le FIPHFP
  - Les Centres de Gestion ayant conventionné avec le FIPHFP
  - Sur dérogation, le dispositif Comète France et le dispositif Emploi Accompagné

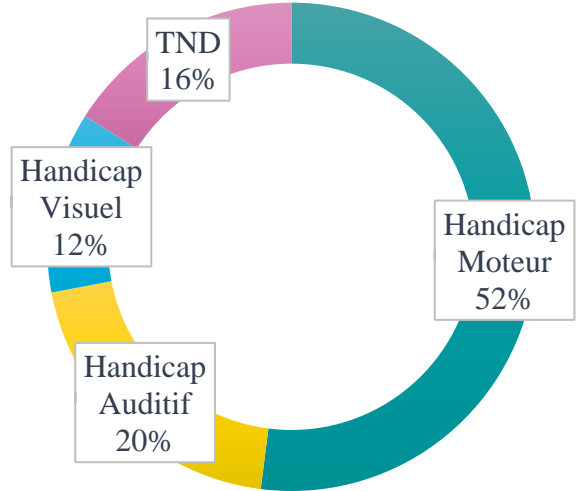


# Quelques chiffres en 2025

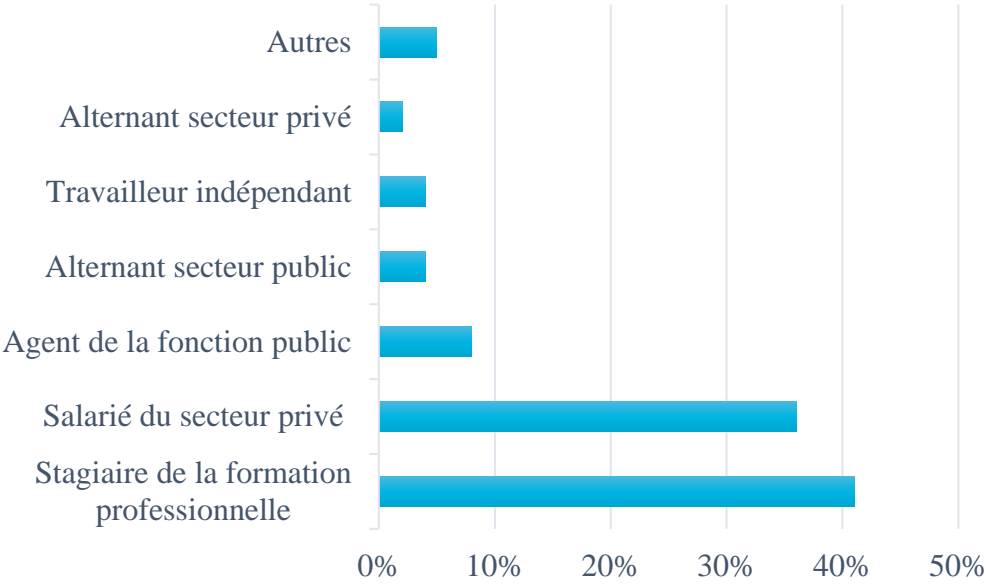
**237** prêts

Une majorité de prêts réalisés en **Haute-Garonne** et dans **l'Hérault**

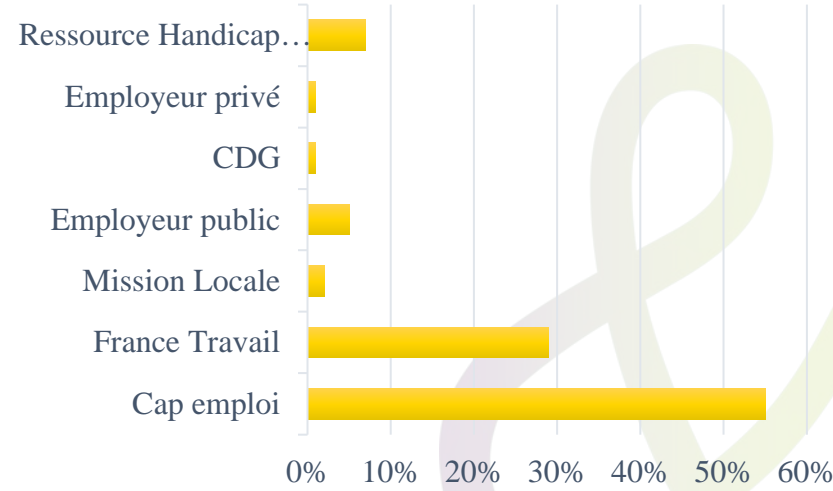
## Typologie de handicap



## Publics



## Prescripteurs



# Les perspectives d'évolution de la Plateforme de prêt en Occitanie

- Une couverture de l'ensemble des typologies de handicap (handicap psychique)
- Un élargissement des prescripteurs : les référents handicap en OF/CFA
- Une autonomisation par rapport aux Appuis spécifiques
- Des nouvelles modalités de prescription
- Une mission de veille renforcée sur les innovations
- Un recours à la location en complément du stock de matériel propre à la Plateforme de prêt

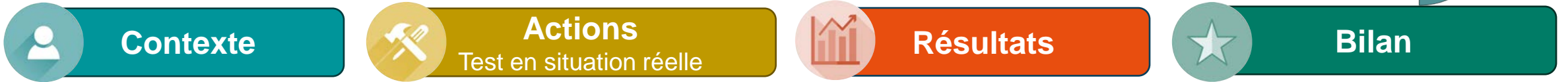




**La table ronde des  
prestataires  
4 illustrations de  
situations**

# ASEI / CROP

## Des outils de compensations peu techniques mais efficaces



### Contexte

Agent de mairie  
58 ans  
TND avec diagnostic récent / repérage tardif

#### Difficultés rencontrées

- Grande fatigabilité
- Difficultés de mémoire
- Difficultés d'attention
- Difficultés visuospatiales
- Lenteur

### Actions

Test en situation réelle

#### Recours à la plateforme de prêt

- Souris ergonomique (prêt)
- Règle loupe (prêt)
- PC hybride (démonstration)
- iPad + stylet (démonstration)
- Micro-casque (démonstration)

#### Accompagnement à l'usage

##### Durée du prêt

2 x 3 mois  
Renouvellement sup. de 3 mois sur dérogation

### Résultats

Moins de fatigue sur poste informatique  
Lecture plus fluide et moins coûteuse en effort  
Meilleure autonomie sur des outils simples

➤ **Décision**  
**Achat du matériel**



### Bilan

#### Clés de réussites

- ✓ Test longue durée en conditions réelles
- ✓ Motivation forte de la personne
- ✓ Matériel disponible immédiatement
- ✓ Accompagnement ciblé

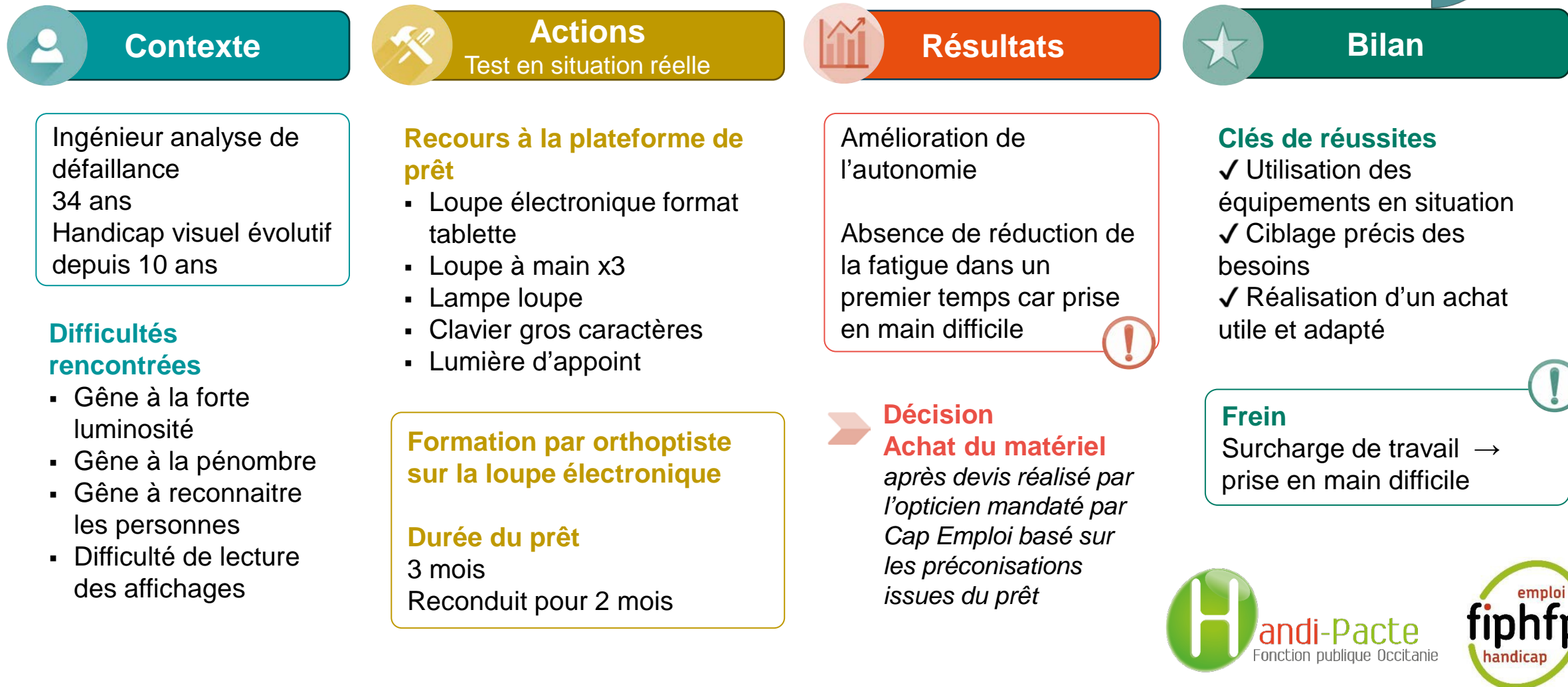
#### Frein

Délais d'achat → nécessité de prolongation du prêt



# IJA

## Quand la compensation nécessite un apprentissage



# APF

## Le prêt comme outil de sécurisation d'un parcours professionnel



### Contexte

Maladie chronique invalidante depuis 2019  
Evaluation approfondie avec préconisations – formation RH pour un retour à l'emploi

#### Difficultés rencontrées

- Fatigue chronique
- Douleurs importantes (cervicales, lombaires et membres supérieurs)
- Migraines sévères importantes et récurrentes

### Actions Test en situation réelle

#### Recours à la plateforme de prêt

##### Matériel testé non validé

- Fauteuil ergonomique T4000 et Adapt 660
- Repose-jambes double Score Double Legrest et repose-pied Solemate Plus
- Souris X-Per 70 / clavier Contour Balance
- Repose-poignet MMF
- Porte document coulissant

##### Matériel testé validé (après 9 mois)

- Fauteuil ergonomique 3.60
- Repose pied feet-confort
- Souris X-per 70 non filaire droitier
- Clavier Contour Balance non filaire
- Lampe Ben Q ScreenBar Halo

### Résultats

Réduction significative des douleurs et de la fatigue  
Suivi d'une formation et réalisation de deux stages dans des conditions adaptées  
Maintien de la dynamique professionnelle sans rupture de parcours

➤ **Décision Achat du matériel**  
*après devis réalisés par les fournisseurs de matériels basés sur les préconisations issues du prêt*

### Bilan

#### Clés de réussites

- ✓ Tests successifs de plusieurs équipements avec ajustements pour une validation progressive
- ✓ Prise en compte de l'évolution de l'état de santé
- ✓ Prise en compte des modifications de l'environnement de travail

#### Frein

Multiples changements d'environnement de travail  
→ délais prolongés

# ARIEDA

## L'appui collectif, soutien nécessaire à la compensation



### Contexte

Ingénieur de formation  
55 ans  
Perte auditive soudaine

#### Difficultés rencontrées

- Vertiges, perte d'équilibre, chutes
- Manque intelligibilité de la parole
- Fatigabilité
- Acouphènes
- Maux de tête
- Sensibilité aux bruits et changement de pression

### Actions Test en situation réelle

#### Recours à la plateforme de prêt

- Casque PPMO non validé
- Solution complète de transcription (tablette, microphone, logiciels) validée

#### Accompagnement par plusieurs professionnels

#### Sensibilisation du collectif de travail

#### Durée du prêt

1 mois à 1 mois et demi selon le matériel

### Résultats

Amélioration de l'autonomie  
Diminution des efforts des stratégies naturelles  
Meilleure performance / participation  
Meilleur accès aux échanges

➔ **Décision**  
**Achat du matériel**

### Bilan

#### Clés de réussites

- ✓ Bénéficiaire partie prenante de son appui spécifique
- ✓ Travail en collaboration étroite avec conseillère Cap Emploi
- ✓ Médecin du travail disponible

#### Frein

Procédures d'achat longue  
→ situation chronophage et usante pour le bénéficiaire

# Conclusion

---



*Place à l'espace forum des prestataires*

*Pensez à compléter également le formulaire d'évaluation*

