



Un réseau national  
d'établissements de santé  
engagés pour  
l'emploi<sup>★</sup>



[www.cometefrance.com](http://www.cometefrance.com)



Unités d'insertion  
socioprofessionnelle  
Région **HAUTS de FRANCE**

Webinaire FIPHFP  
3 mars 2026



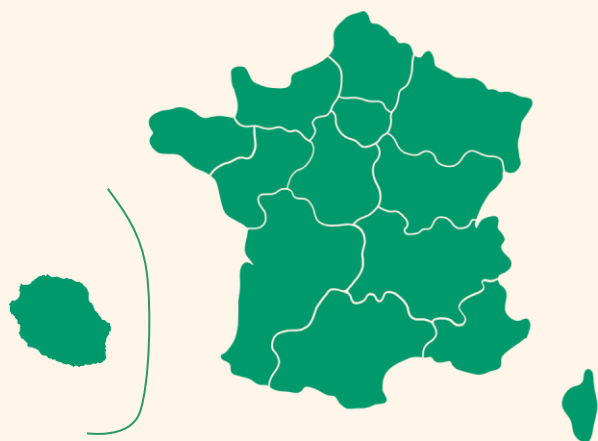
[www.cometefrance.com](http://www.cometefrance.com)



# L'association Comète France



Dès l'hospitalisation, sur prescription / orientation médicale, pendant le séjour de rééducation,  
construire un projet professionnel compatible avec l'état de santé



**13** RÉGIONS  
COUVERTES



**+ de 100**  
ÉTABLISSEMENTS DE  
SMR SPÉCIALISÉS



**44** ÉQUIPES  
PLURIDISCIPLINAIRES



Plus de **10 000** patients accompagnés / an

# L'association Comète France



## Présentation de l'activité SMR : Soins Médicaux et de Réadaptation

### Objectif

#### Définition

Une prise en charge pluridisciplinaire et coordonnée pour l'amélioration fonctionnelle du patient suite à un accident ou une pathologie chronique.

- ✓ Notion de gradation des soins et d'expertises (locomoteur, système nerveux, cardiovasculaire, etc.)
- ✓ SMR Spécialisé : expertise pluridisciplinaire et accès à des plateaux techniques spécialisés
- ✓ Les activités sont à visée diagnostique, thérapeutique, prévention, réinsertion
- ✓ Prise en charge des limitations physiques, cognitives, psychologiques et sociales
- ✓ Soins de moyenne durée

#### ORIENTATION EN SMR ?

- ✓ Orientation médicale (médecin hospitalier, médecin traitant, médecin du travail, etc.)
- ✓ Sur consultation ou bilan de jour

# L'association Comète France



Agir pour l'emploi dès l'hospitalisation en établissements de soins

Objectif

## Objectif

Favoriser le retour au travail des personnes lourdement touchées dans leur santé, en construisant un projet professionnel compatible, en milieu ordinaire de travail.

→ La Démarche Précoce d'Insertion = processus d'accompagnement dynamique

- ✓ initiée pendant l'hospitalisation, poursuivie après la sortie de soins selon les besoins
- ✓ vers des projets : de maintien dans l'emploi, reclassement, reconversion, reprise de formation, réinsertion.
- ✓ déployée depuis plus de 30 ans par Comète France
- ✓ labellisée par la Haute Autorité de Santé (HAS) depuis 2011
- ✓ adaptée à la situation de santé et inclus dans le projet de soins



## FINANCEMENT DE L'ACTION

Assurance maladie = 57 %

Agefiph = 34 %

Fiphfp = 9 %

# L'association Comète France



Agir pour l'emploi dès l'hospitalisation en établissements de soins

→ La Démarche Précoce d'Insertion

fondée sur 4 piliers

La méthode

1

## Globale

Toutes les composantes du projet de vie sont questionnées : logement, mobilité, situation sociale...

2

## Précoce

Dès l'hospitalisation afin de réduire la durée des ruptures professionnelles

3

## Inter-disciplinaire

Des compétences complémentaires : médicales, sociales et professionnelles

4

## Personnalisée

Des solutions individualisées et adaptées aux besoins, attentes et projections d'avenir



# L'association Comète France

Des équipes pluridisciplinaires, internes à l'établissement, mobilisées tout au long des parcours d'accompagnement Comète

## → Composées de :

- ✓ Médecins spécialistes (MPR)
- ✓ Ergonomes - Chargés d'insertion
- ✓ Ergothérapeutes
- ✓ Psychologues du travail
- ✓ Neuropsychologues
- ✓ Assistants de service social
- ✓ Secrétaires

... pour **mobiliser une expertise Santé – Travail.**



COMÈTE  
France



+ de 450  
Professionnels en France



Plusieurs unités  
d'insertion socioprofessionnelle  
Comète  
dans les Hauts de France



### HAUTS-DE-FRANCE

BEAUVAIS – CRF Saint-Lazare  
BERCK-SUR-MER – CMPR Jacques Calvé  
FOUQUIERES-LES-LENS – CRF Sainte-Barbe  
FOUQUIERES-LES-LENS / ARRAS – Centre Hopale  
Rééducation  
LILLE HELLEMMES – Centre L'Espoir  
LILLE – Hôpital Swynghedauw  
LILLE BAILLEUL – Centre Clair Séjour



Beauvais

Caroline FOUQUIER - Coordinatrice  
[caroline.fouquier@ugecam.assurance-maladie.fr](mailto:caroline.fouquier@ugecam.assurance-maladie.fr)



Berck

Christelle SEU - Coordinatrice  
[christelle.seu@fondation-hopale.org](mailto:christelle.seu@fondation-hopale.org)



Fouquières / Arras

Aurélien DELBECQUE- Coordinateur  
[aurelien.delbecque@fondation-hopale.org](mailto:aurelien.delbecque@fondation-hopale.org)



Lille

Romain LHERMITTE- Coordinateur  
[romain.lhermitte@centre-espoir.com](mailto:romain.lhermitte@centre-espoir.com)

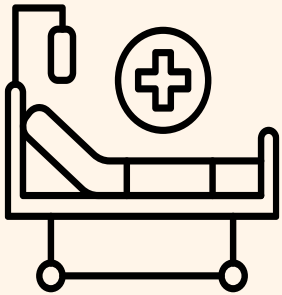


# L'UISP Comète France de Berck – Centre Calvé Hopale (62)



**Equipe Comète** : 4,5 ergonomes + 1,5 chargés d'insertion + 1 secrétaire + 1 coordinatrice + 2 Assistantes Sociales + ensemble des personnels de soins / rééducation / réadaptation de l'établissement

**Activité Comète** : 846 patients accompagnés en 2025 sur le maintien / retour en emploi (711 en 2024)



## CAPACITÉ

307 lits  
+ Accueil en  
Hospitalisation de  
jour et Bilans



## SPÉCIALITÉS

Blessés médullaires  
Neurologie Poly  
Cérébrolésions  
Orthopédie - Amputés  
Oncologie



## Focus Fonction Publique

(2024) 16% pers. accompagnées avec un employeur public  
52% FT + 32% Etat + 16% FH

(2025) 17% pers. accompagnées avec un employeur public  
40% FT + 35% Etat + 25% FH



L'UISP Comète France de

Lille Hellemmes – Centre l'Espoir (59)

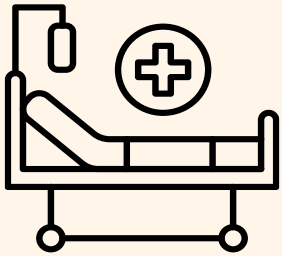
Lille Bailleul – Centre Clair Séjour Hopale (59)

Lille – CHU / Hôpital Swynghedauw (59)



**Equipe Comète** : 1 ergonome coordinateur + 1 Ergothérapeute + 1 assistante sociale + 2 psychologues du travail + l'ensemble des personnels de soins / rééducation / réadaptation des établissements

**Activité Comète** : 418 patients accompagnés en 2025 sur le maintien / retour en emploi (449 en 2024)



## CAPACITÉ

Environ 320 lits

*(sur 3 structures)*

Hospitalisations de

jour et bilans



## SPÉCIALITÉS

système nerveux

appareil loco

Grands brûlés

Cardio-respiratoire



## Focus Fonction Publique

**(2024)** 22% personnes accompagnées avec un employeur public (97/449)

39% FT + 31% Etat + 30% FH

**(2025)** 20% personnes accompagnées avec un employeur public (84/418)

36% FT + 31% Etat + 33% FH

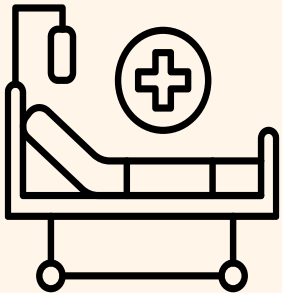


# L'UISP Comète France de **Fouquières – Centre Ste Barbe Hopale (62)** **Arras – Centre Hopale Rééducation (62)**



**Equipe Comète** : 1,8 ergonomes-psychologue du travail + 0,5 assistante sociale  
+ 0,3 ergonome-ergothérapeute + 0,3 MPR + 0,2 coordinateur + 0,1 neuropsychologue  
*+ ensemble des personnels de soins / rééducation / réadaptation de l'établissement*

**Activité Comète** : 162 patients accompagnés en 2025 sur le maintien / retour en emploi (159 en 2024)



## CAPACITÉ

133 lits

(pour les 2 structures)

46 places

(pour les 2 structures)



## SPÉCIALITÉS

45 % Système nerveux

(Centre Ste Barbe)

51% Pathologies

Rachidiennes

(Hopale Rééducation)



## Focus Fonction Publique

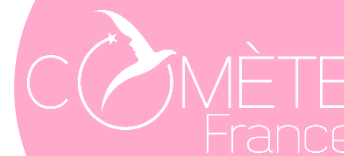
(2025) 17,5% pers. accompagnées avec un employeur public (40 titulaires FP)

42% FT + 33% Etat + 25% FH

(2024) 18% pers. accompagnées avec un employeur public (31 titulaires FP)

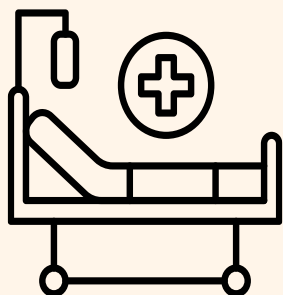
55% FT + 27% Etat + 18% FH

# L'UISP Comète France de Beauvais – Centre Ugecam Saint Lazare (60)



**Equipe Comète** : 1 ergonome – ergothérapeute – coordinatrice + 1 ergonome / psychologue du travail + 1 secrétaire + 2 assistantes sociales ainsi que l'ensemble des personnels de soins / rééducation

**Activité Comète** : 201 patients accompagnés en 2025 sur le maintien / retour en emploi (156 en 2024)



## CAPACITÉ

100 lits en hospitalisation  
complète et 50 en  
hospitalisation de jour



## SPÉCIALITÉS

Système nerveux  
Appareil locomoteur



## Focus Fonction Publique

(2025) 20% des accompagnés  
63% FT + 12% Etat + 25% FH

(2024) 17% des accompagnés  
45% FT + 35% Etat + 20% FH



# L'association Comète France

Une action partenariale forte et complémentaire pour maximiser la réussite et la durabilité du projet Emploi du patient

## → Notamment

- ✓ Médecines du Travail
- ✓ Référents Handicap
- ✓ Interlocuteurs RH des employeurs + CDG (encadrement de proximité)
- ✓ Assurances Maladie / Carsat / Services Sociaux
- ✓ Fiphfp (Agefiph)
- ✓ MDPH
- ✓ Cap Emploi (France Travail + Mission Locale)
- ✓ Organismes de formation
- ✓ Etablissements médico-sociaux : UEROS, ESRP, ESPO, DEA ...





# L'association Comète France



## Exemples d'actions mises en œuvre

EVALUATION DE SITUATIONS en milieu de travail / formation

MONTAGE DE DOSSIERS ADMINISTRATIFS (MDPH, Fiphfp, ...)

MEDIATION avec les parties prenantes « Santé – Emploi »  
Employeur, Médecine Travail, CDG, Réf Handicap, RPE, ...

ETUDE DE POSTES

MISES EN SITUATION

Recherche de FINANCEMENTS

Accompagnement dans les DEMARCHES propres aux projets (maintien, reclassement, licenciement, reconversion)

AMENAGEMENTS DE POSTE (Préconisations, essais matériels)

Sensibilisations du collectif de travail

Relais et Rencontres des organismes dédiés

Aide à l'ELABORATION de projet professionnel (reconversion, reclassement) (recherche de formations, organisme, financement)



# L'association Comète France



Une démarche dynamique aux résultats probants  
De l'évaluation à la concrétisation du projet professionnel,  
pour **1627 personnes accompagnées dans les Hauts de France en 2025**  
(**15 à 20% des personnes avec un employeur public ou titulaires FP**)



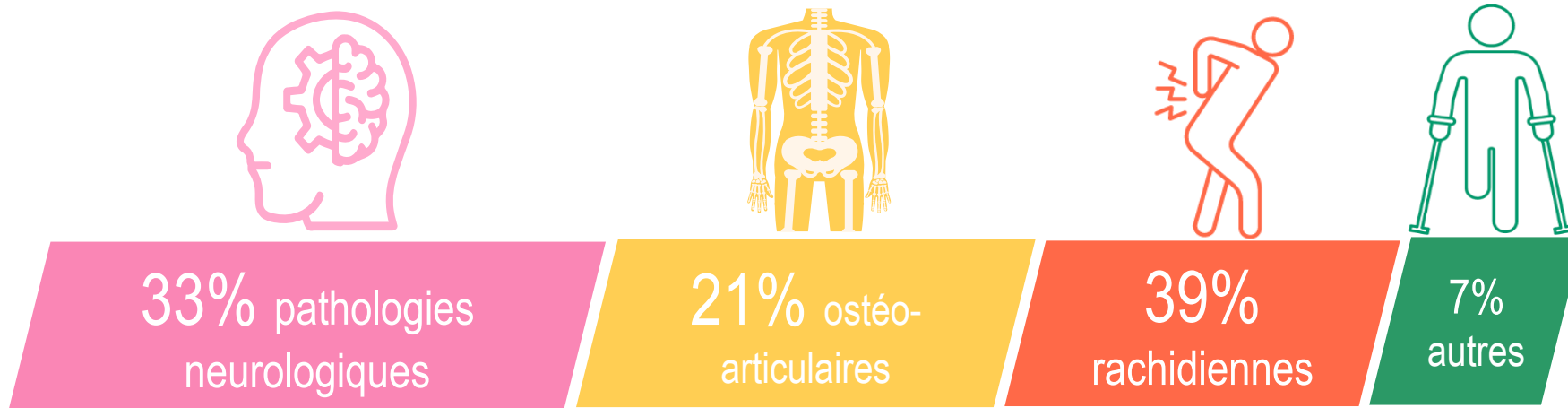


# L'association Comète France



## Les bénéficiaires du dispositif Comète dans les Hauts de France (2025)

Le profil médical



1% Atteintes cardio-vasculaires et cardio-respiratoires

2% Onco Hémato

3% Amputations

1% Brûlés

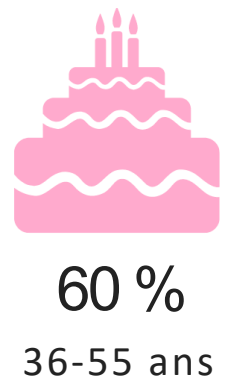
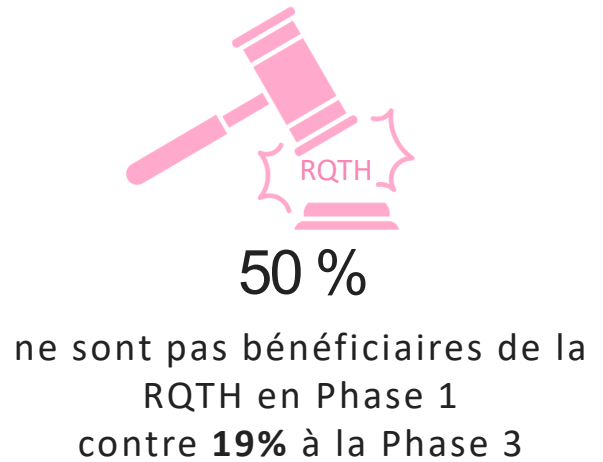
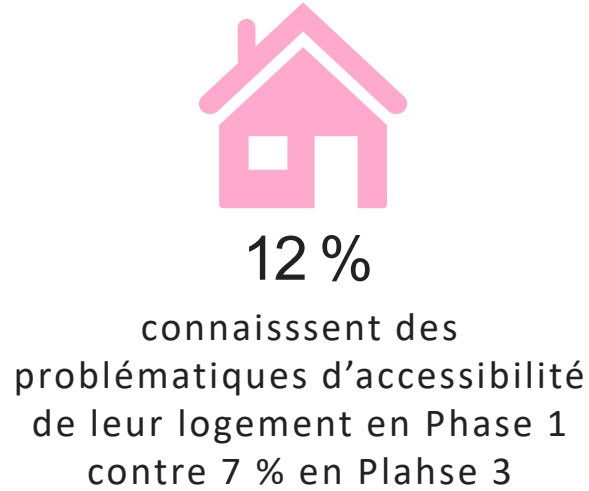
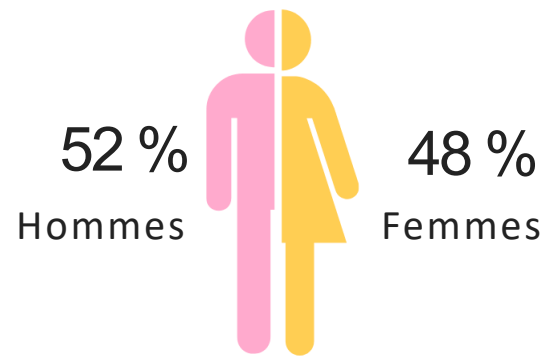


# L'association Comète France



## Les bénéficiaires du dispositif Comète dans les Hauts de France (2025)

Le profil socioprofessionnel





# L'association Comète France



Des insertions réussies vers l'emploi

Données Hauts de France (2025)

**89%**

Maintiens en emploi



**9%**

Entrées en formation

*47% dispositif de droit commun*



**2%**

Reprise d'études

*Milieu ordinaire ou adapté*



**89 %**

Taux d'insertion



# L'association Comète France



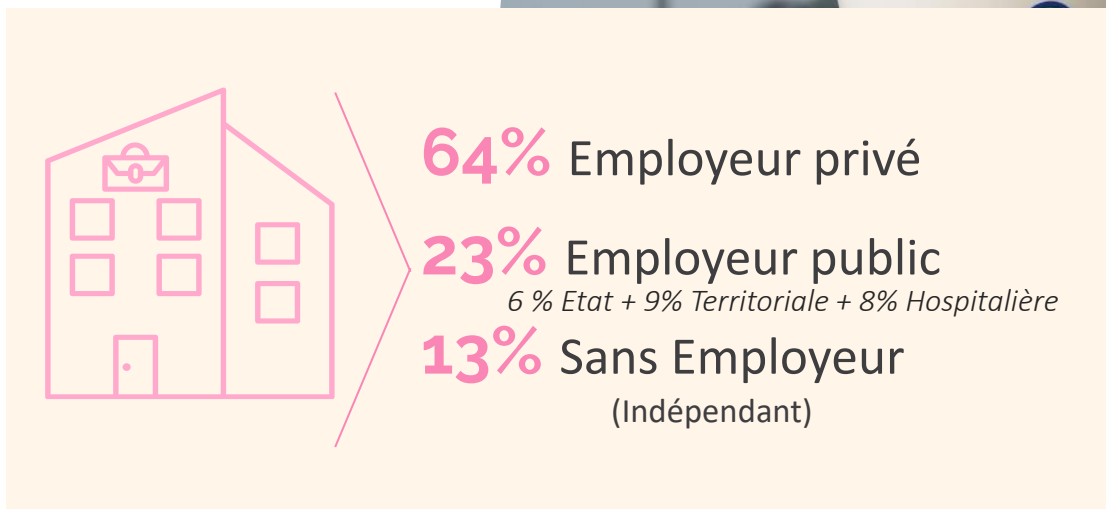
Focus sur les maintiens en emploi  
Données Hauts de France (2025)



● **84 %**  
dans l'entreprise d'origine  
dont **76%** à l'ancien poste

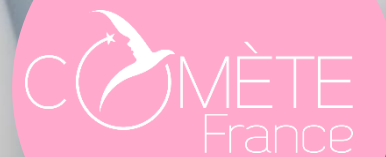
● **71 %**  
en CDI ou titulaire de la FP

● **6 %**  
en temps partiel thérapeutique à l'issue de la Phase 3





# L'association Comète France



Des insertions réussies et pérennes !

Données Hauts de France (2025)



**84%**

Des personnes toujours insérées **2 ans** après l'accompagnement Comète

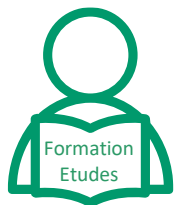


**72%**

En emploi

**89%**

des personnes toujours en poste dans l'entreprise dans laquelle a été réalisée l'insertion



**12%**

En formation / études

**90%**

sont en CDI/ titulaire de la FP en milieu ordinaire de travail





# Témoignages d'accompagnements Comète

---

Equipe de Beauvais



# Témoignage / Comète Beauvais

---

**Mme S. Agent de Services Hospitalier**

## Situation socio-professionnelle

- ✓ 54 ans
- ✓ Poste d'ASH au sein d'un centre hospitalier depuis 36 ans au moment de l'accident du travail (chute avec traumatisme crânien)
- ✓ Arrêt de travail à partir du jour de l'accident le 08/03/2021
- ✓ Pas de RQTH
- ✓ Mme S. vit seule, avec ses deux enfants (17 et 19 ans).
- ✓ Elle est locataire d'une maison individuelle, sans problème d'accessibilité.
- ✓ Elle conduit son véhicule.
- ✓ Elle a un niveau CAP/BEP, elle occupe un poste d'ASH depuis 1985.

## Poste occupé / Exigences et Contraintes

- ✓ Entretien des bureaux médecins, secrétaires, assistantes sociales, sur l'unité + couloirs, accueil, toilettes, escaliers...
- ✓ Le poste demande une autonomie dans les déplacements, du port de charge, une maîtrise des protocoles de nettoyage, l'utilisation d'une machine de lavage, elle utilise un chariot de ménage.

## Situation de santé / Evaluation Fonctionnelle Arrivée au CRF en avril 2021 / 1<sup>er</sup> RDV Comète en Mai 2022

- ✓ A l'arrivée au CRF: troubles de l'équilibre, des fonctions cognitives (mémoire, orientation temporo spatiale, d'exécution de tâche simple...), grande fatigabilité et désinhibition, logorrhéique
- ✓ Objectif du séjour CRF: travailler l'équilibre, le renforcement musculaire, la stimuler dans les actes de la vie quotidienne, sur la mémoire, travailler l'orientation temporo spatiale....
- ✓ Evolution : en octobre 2021 , Mme S a retrouvé une autonomie dans les actes de la vie quotidienne, elle reste fatigable et avec des troubles cognitifs. Elle n'a pas fait d'évaluation de la conduite, pas encore possible. Elle passe en HJ.
- ✓ Elle est en CLM.



# Témoignage / Comète Beauvais

---

**Mme S. Agent de services Hospitalier**

Projet de la personne Arrivée au CRF en avril 2021 / 1er RDV Comète en Mai 2022

- ✓ Au moment du 1<sup>er</sup> RDV Comète: Mme S est autonome dans les activités du quotidien chez elle. Mais reste très fatigable et avec des troubles cognitifs. Pas de reprise professionnelle envisageable.
- ✓ Cependant, Mme S souhaite reprendre son poste dès que possible.

Mise en œuvre du projet. Situation à ce jour

- ✓ Janvier 2022 : dossier MDPH (RQTH/AAH/CS/CI/PCH). Accordé en juin 2022, sauf PCH
- ✓ Juillet 2022 : 1er contact avec son employeur. Prolongation du CLM Expertise médicale
- ✓ Février 2023 : visite de pré reprise
- ✓ Mars 2023 : retour du comité médical (restrictions posées)
- ✓ Mars 2023: RDV en entreprise avec la référente handicap et la direction

>> Plan d'action : organiser une reprise en travail en binôme, changement d'unité, montage du dossier FIPHFP pour prise en charge du transport domicile-travail (reprise conduite impossible)

- ✓ Avril 2023 : reprise à temps partiel thérapeutique (temps plein actuellement)
- ✓ Changement d'unité. Bienveillance du collectif de travail.



# Témoignage / Comète Beauvais

---

**Mme S. Agent de services Hospitalier**

## Ce qui a facilité le parcours / l'accompagnement – Les points d'appui ...

- ✓ *La prise en charge précoce de la situation par l'unité Comète du CRF*
- ✓ *La volonté et la motivation de la patiente*
- ✓ *Handipacte pour connaître les interlocuteurs et les possibilités de mise en place d'aide du FIPHFP*
- ✓ *La communication entre les acteurs de Comète et l'entreprise*
- ✓ *La possibilité de reclassement au sein de l'entreprise et l'accompagnement de la structure*
- ✓ *-La prise en charge du transport par le FIPHFP*

## Les points de vigilance – Les difficultés spécifiques ...

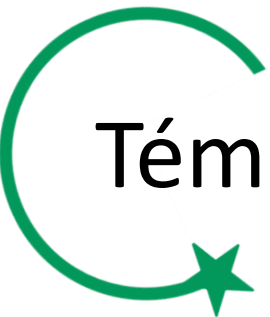
- ✓ *Le délai de réponse du comité médical*
- ✓ *La complexité des différents statuts/décrets dans la FP*



# Témoignages d'accompagnements Comète

---

Equipe de Lille



# Témoignage / Comète Lille

---

**Mr W. Plombier**

## Situation socio-professionnelle

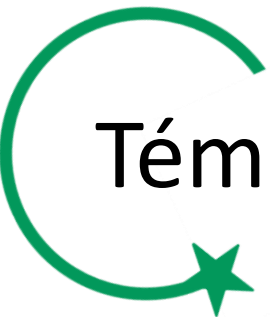
- ✓ 54 ans
- ✓ Plombier dans la Fonction Publique Territoriale pour une Mairie depuis 2002
- ✓ Arrêt de travail depuis 2018, reconnu en Maladie Professionnelle
- ✓ Pas de RQTH

## Poste occupé / Exigences et Contraintes

- ✓ Maintenance des bâtiments communaux
- ✓ Postures contraignantes, port de de charge, efforts à intensité maximale, maintien statique des membres supérieurs à 90°, coordination bimanuelle et serrages importants

## Situation de santé / Evaluation Fonctionnelle

- ✓ Maladies professionnelles en lien avec les TMS du membre supérieur
- ✓ Rééducation pour remobiliser le membre supérieur
- ✓ Objectifs : le renforcement musculaire en force et en endurance de la main, travail de préhension et de dextérité fine, adaptations professionnelles
- ✓ Evolution : Amélioration globale au niveau musculaire et de la dextérité



# Témoignage / Comète Lille

---

**Mr W . Plombier**

## Projet de la personne

- ✓ Reprise de l'activité professionnelle en plomberie

## Actions menées pendant l'accompagnement Comète

- ✓ Evaluation de la situation globale 11/3/2024
- ✓ Information sur la visite de pré-reprise, le temps partiel thérapeutique et le dossier MDPH
- ✓ Accompagnement de la demande de la RQTH 8/4/2024
- ✓ Entretien tri-partite avec le médecin du travail et Monsieur A 20/7/2024
  - ✓ Préparer la consultation avec le médecin expert
  - ✓ Evaluer précisément les capacités fonctionnelles au poste
- ✓ Echanges avec la collectivité pour organiser des mises en situation
  - ✓ Accord du médecin traitant
  - ✓ Accord du médecin du travail
  - ✓ Accord de la collectivité
- ✓ Fin aout : 2 demi-journées de mise en situation
  - ✓ Changement de chauffe-eau
  - ✓ Maintenance des toilettes
  - ✓ Changement de robinetterie
  - ✓ Installation d'un vidoir + robinetterie (perçage, cintrage, découpe)



# Témoignage / Comète Lille

---

**Mr W . Plombier**

## Mise en œuvre du projet. Situation à ce jour

- ✓ Bilan des mises en situation :
  - ✓ Dynamisme de la collectivité
  - ✓ Situation médicale et fonctionnelle
  - ✓ Rôle du manager et de Monsieur
  - ✓ Redéfinition des tâches
  - ✓ Instaurer de la polyvalence dans l'emploi du temps pour permettre les temps de repos
  - ✓ Moderniser le matériel
  
- ✓ Reprise à temps partiel thérapeutique en janvier 2025
  - ✓ Progressive jusqu'au temps plein aujourd'hui
  - ✓ Modernisation des outils
  - ✓ Plus de pose des chauffe eau lourds
  - ✓ Gestion du temps et des tâches adaptées

## *Ce qui a facilité le parcours / l'accompagnement – Les points d'appui ...*

- ✓ *La communication entre les acteurs*
- ✓ *La progressivité des actions*

## *Les points de vigilance – Les difficultés spécifiques ...*

- ✓ *Essayer ou statuer ? Penser bio-psycho-social*
- ✓ *Mise en situation, stage*



Plusieurs unités  
d'insertion socioprofessionnelle  
Comète  
dans les Hauts de France



### HAUTS-DE-FRANCE

BEAUVAIS – CRF Saint-Lazare  
BERCK-SUR-MER – CMPR Jacques Calvé  
FOUQUIERES-LES-LENS – CRF Sainte-Barbe  
FOUQUIERES-LES-LENS / ARRAS – Centre Hopale  
Rééducation  
LILLE HELLEMMES – Centre L'Espoir  
LILLE – Hôpital Swynghedauw  
LILLE BAILLEUL – Centre Clair Séjour



Beauvais

Caroline FOUQUIER - Coordinatrice  
[caroline.fouquier@ugecam.assurance-maladie.fr](mailto:caroline.fouquier@ugecam.assurance-maladie.fr)



Berck

Christelle SEU - Coordinatrice  
[christelle.seu@fondation-hopale.org](mailto:christelle.seu@fondation-hopale.org)



Fouquières / Arras

Aurélien DELBECQUE- Coordinateur  
[aurelien.delbecque@fondation-hopale.org](mailto:aurelien.delbecque@fondation-hopale.org)



Lille

Romain LHERMITTE- Coordinateur  
[romain.lhermitte@centre-espoir.com](mailto:romain.lhermitte@centre-espoir.com)



Merci de votre  
attention !



[www.cometefrance.com](http://www.cometefrance.com)