

arps

Activer les Ressources
Professionnelles et Sociales

ESPO-ESRP
Plateforme Emploi Accompagné

Fontenailles

PRESENTATION DES ETABLISSEMENTS ET SERVICES DE L'ARPS FONTENAILLES ESPO – ESRP – UEROS - PEA

Nathalie DANIAS, directrice ESPO-ESRP-UEROS-PEA

Christelle GUENAT, adjointe de direction, responsable admissions, MPSE et ESPO

Céline SELLIER, coordinatrice UEROS – PTJ – DFA

Valérie TALOTTE, adjointe de direction, Responsable pôle Formations – Insertion - Emploi

Focus Décret 2020-1216 du 02/10/2020

Source :

fagerh

<https://www.fagerh.fr/>

- Mettre l'expertise des ESRP et ESPO à disposition des organismes de formation et d'insertion
- Des dispositifs ouverts sur l'extérieur
- Des parcours cohérents et sans rupture
- Des prestations souples et modulables
- Des réponses de proximité
- Une meilleure réponse aux besoins des personnes
- Vers une société plus inclusive

ESRP: Etablissement et Service de Réadaptation professionnelle

ESPO: Etablissement et Service de Pré-orientation

Nos missions

Accompagnement des personnes en situation de handicap, dès l'âge de 16 ans (sauf UEROS : 18 ans) :

- ❖ Vers la vie autonome
- ❖ Dans l'élaboration d'un projet socio-professionnel
- ❖ Dans le cadre d'un parcours d'orientation ou de formation professionnelle
- ❖ Dans le cadre d'un parcours de réentrainement à l'autonomie du quotidien et d'inclusion sociale
- ❖ Orientées par la MDPH et/ou des prescripteurs de droit commun (France travail, Cap emploi et Missions locales)

Nos valeurs

- 👤 Respect de la dignité
- 👤 Promotion humaine et sociale
- 👤 Égalité des chances
- 👤 Solidarité
- 👤 Auto-détermination, Responsabilité et autonomie

Etablissements et services

- ELABORATION DE PROJETS
 - Pré Orientation
 - Programme Transition Jeune
 - UEROS
- FORMATIONS
 - Formations préparatoires
 - Formations qualifiantes
 - Dispositif Formation Accompagnée
- INSERTION
 - Plateforme Emploi Accompagnée
 - Cap Emploi

arps

ESPO-ESRP
Plateforme Emploi Accompagné

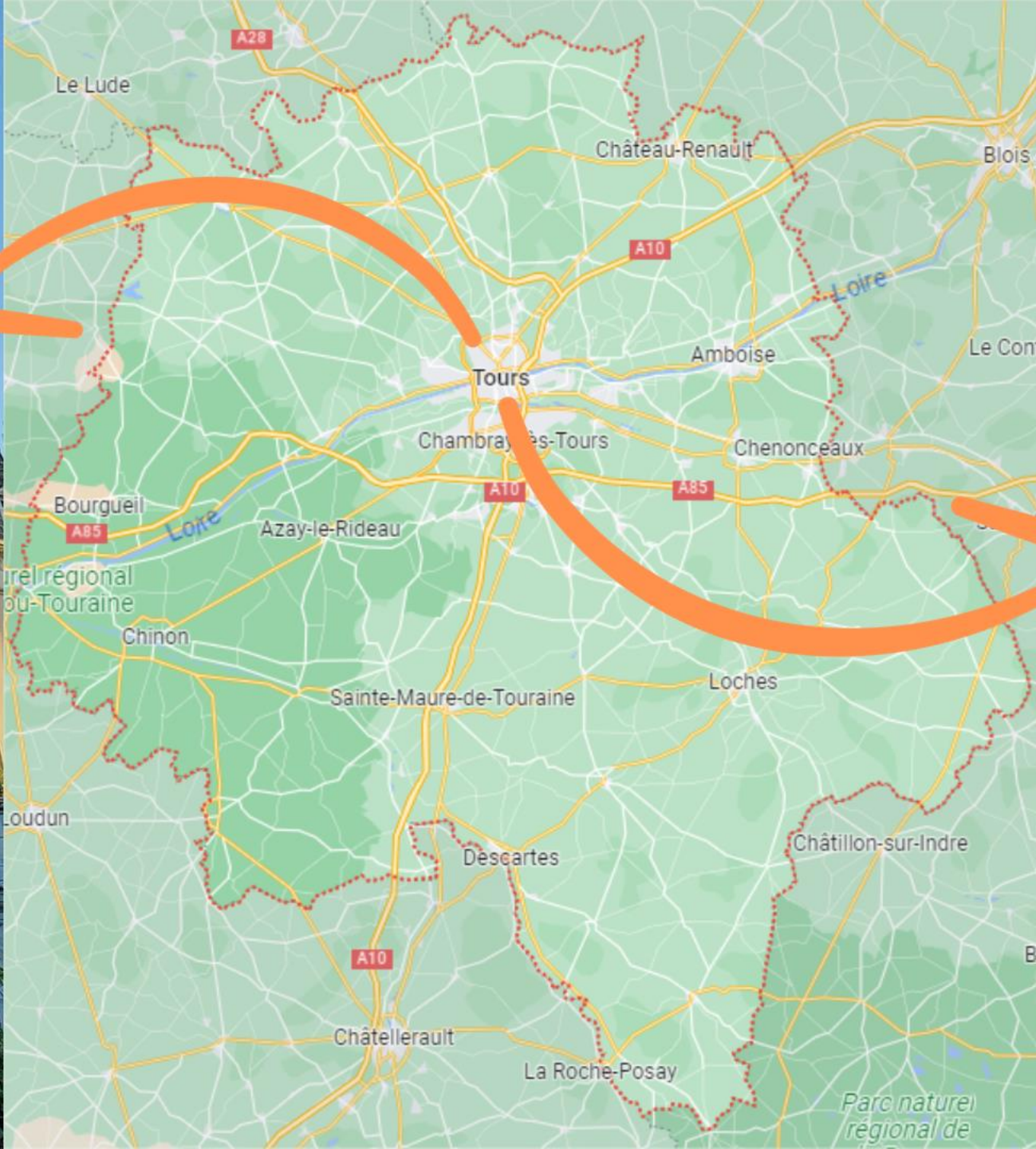
Fontenailles

Activer les Ressources
Professionnelles et Sociales

UEROS Fontenailles

Unité d'Evaluation, de Réentrainement
et d'Orientation Sociale et professionnelle

Groupement de Coopération Médico-Sociale ARPS - Croix-Rouge Française



2 SITES

FORMATEURS

FORMATEURS EN RE-ENTRAINEMENT

FORMATEURS TECHNIQUES, INTERVENANTS EN BILAN

MEDICO-PSYCHO-
SOCIAL et
EDUCATIF

INFIRMIERES

MONITEUR SPORTIF APA

PSYCHOLOGUE CLINICIENNE

NEUROPSYCHOLOGUE

ASSISTANTE SOCIALE

ERGOTHERAPEUTE

ANIMATEURS SOCIO-EDUCATIFS

PROJET ET
INSERTION
PROFESSIONNELLE

PSYCHOLOGUES D'ORIENTATION PROF. / DU TRAVAIL

CONSEILLERE EN INSERTION PROFESSIONNELLE

COORDINATION
DU PROJET
PERSONNALISE

PSYCHOLOGUES-COORDINATRICES

DIRECTION /
ADMINISTRATION
SERVICES
SUPPORT

DIRECTRICE / CHEFFES DE SERVICE

SERVICES ADMINISTRATIFS / AGENTS D'ENTRETIEN ET DE RESTAURATION

ESPO

Etablissement et Services de Pré-Orientation :

"Ils accompagnent les travailleurs, quel que soit leur statut et leur profession, ou les personnes en recherche d'emploi, à partir de l'âge de seize ans et quel que soit leur handicap, et reconnus handicapés ou en cours de reconnaissance de la qualité de travailleur handicapé ou en risque d'inaptitude à leur poste ou leurs fonctions et qui ont un besoin d'accompagnement médico-psycho-social et professionnel."

"Ils contribuent à l'orientation professionnelle des personnes handicapées"

"Ces prestations peuvent être délivrées dans les locaux de l'établissement ou du service de préorientation, ainsi que dans les lieux où la personne suit une formation ou exerce une activité professionnelle, notamment en milieu ordinaire ou protégé, ainsi que dans tout lieu utile pour la mise en œuvre de son projet professionnel."

arps

Activer les Ressources
Professionnelles et Sociales

ESPO-ESRP
Plateforme Emploi Accompagné

Fontenailles

ESPO

La Prestation d'Evaluation Conseil :

Durée max : 5 jours

Prestation d'évaluation Conseil

Objectifs :

- Conseiller la personne sur les modalités les plus adaptées à la mise en œuvre de son projet d'inclusion, en s'appuyant sur des évaluations médico-psychosociales et professionnelles détaillées, en analysant et en mesurant la pertinence et la plus-value d'une orientation vers des prestations de réadaptation professionnelle.
- Préconiser des étapes d'un parcours vers une insertion durable.
- Analyser les atouts, freins et besoins éventuels de compensation
- Proposer les étapes les plus pertinentes pour un parcours vers l'insertion durable.

- Appui aux conseillers et prescripteurs, en facilitant l'articulation des différentes prestations dans le parcours de la personne.
- S'adresse à toute personne en situation de handicap, qu'elle soit bénéficiaire ou non de l'OETH, qui souhaite élaborer un projet socioprofessionnel ou développer ses compétences pour favoriser son inclusion professionnelle.

ESPO

La pré-orientation : le parcours modulaire



La préorientation : Élaboration de projet socio-professionnel

- Le Décret du 02 octobre 2020 dit que la personne dispose de **14 semaines**, utilisables sur une durée maximale de **24 mois**.
- Le dispositif actuel proposé par l'ESPO* de l'ARPS Fontenailles, est construit sur **11 semaines** et réparti en 5 modules rémunérés.
- Le premier module est **indispensable**. Il permet de faire connaissance et de prendre connaissance du dispositif.
- Les 4 autres modules sont fonction des besoins, des souhaits et de la situation de santé de la personne.
- Ce dispositif est accessible **dès 16 ans** pour les personnes en situation de handicap.



La préorientation modulaire

MODULE CONNAISSANCE

1 Semaine

*Inter-Module possible**

MODULE EXPLORATION

4 Semaines

*Inter-Module possible**

MODULE INVESTIGATION

3 Semaines

*Inter-Module possible**

MODULE MOBILISATION

2 Semaines

*Inter-Module possible**

MODULE PROJECTION

1 Semaine

**Les Inter-Modules ne sont pas rémunérés.*

Rédaction du rapport de synthèse

Le rapport de synthèse envoyé à la MDPH (avec l'accord de la personne accompagnée) contient :

- **Les différents bilans** :
 - Social (d'entrée) ;
 - Évaluations ;
 - Stage(s) ;
 - MPSE (si accompagnement par un ou plusieurs membres de l'équipe) ;
- Le parcours de préorientation modulaire ;
- Les préconisations de l'équipe pluridisciplinaire ;
- Le courrier d'accord ou de désaccord en lien avec ces préconisations, rédigé par la personne.

Programme Transition Jeune

Appui à la détermination du
projet professionnel pour les
jeunes accompagnés par l'IME –
SESSAD – IEM





Motivé

+16



~~Sans notification
MDPH~~



Accompagné par IME, IEM ou
SESSAD

Les principales actions du programme

Action 1: Informer sur les dispositifs de la réadaptation professionnelle, de l'insertion et de l'emploi

Action 2: Soutenir les équipes dans le repérage des jeunes pouvant intégrer le Programme Transition Jeune

Action 3: Evaluer les compétences du jeune, ses forces et les freins individuels et contextuels.

Action 4: Accompagner le jeune dans la mobilisation de ses compétences et dans ses expérimentations.

Action 5: Co-construire avec le jeune et les professionnels qui le suivent son projet d'accès à l'emploi/la formation

Action 6: Accompagner le jeune dans la mise en œuvre de son projet et son suivi



- ❖ Coordinatrice
- ❖ Neuropsychologue
- ❖ Ergothérapeute
- ❖ Conseillère en insertion professionnelle
- ❖ Assistante administrative



UEROS

Unité d'Evaluation, de Réentrainement et
d'Orientation Sociale (voire Professionnelle)

UEROS Fontenailles

Unité d'Evaluation, de Réentrainement
et d'Orientation Sociale et professionnelle

Groupement de Coopération Médico-Sociale ARPS - Croix-Rouge Française



arps

Activer les Ressources
Professionnelles et Sociales

ESPO-ESRP
Plateforme Emploi Accompagné

Fontenailles



Personnes accueillies

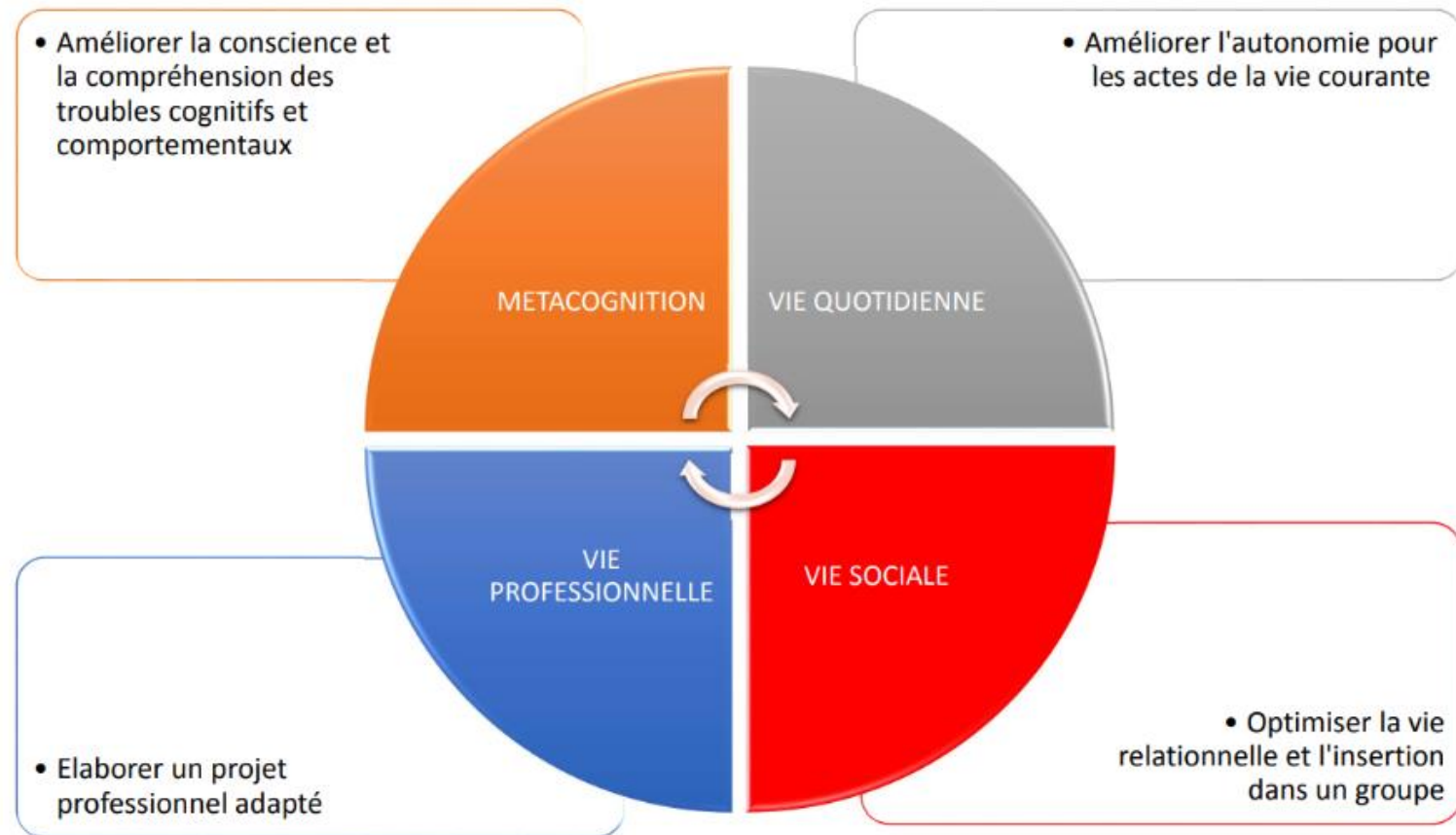
- Lésions cérébrales acquises brutalement (Traumatisme crânien, AVC..)
- âgés de 18 à 60 ans
- Principalement résidents dans la région Centre
- Sur orientation MDPH
- Autonomes pour les actes essentiels et courants du quotidien (possibilité intervention AVS si PCH)
- Contre indications : toute pathologie associée non stabilisée)

Missions

DEMANDE des personnes ou de leur entourage pour :	ORIENTATION de la CDAPH pour :
<ul style="list-style-type: none">• Accueillir, Informer , Conseiller l'intéressé (individuel ou collectif)• Réaliser des évaluations préliminaires médico-psychologiques de courte durée afin de déterminer si l'intéressé peut bénéficier d'un programme de réentraînement.• Informer / sensibiliser les professionnels• Aider l'intéressé à élaborer son projet de vie	<ul style="list-style-type: none">• Evaluer les potentialités et les difficultés, notamment en identifiant les troubles neuropsychiques en termes cognitif, comportemental, relationnel ou affectif,• Construire et mettre en œuvre un programme de réentraînement à la vie sociale,• Construire avec l'intéressé et son entourage un projet d'insertion sociale incluant le cas échéant une intégration scolaire ou professionnelle.

**Pré-accueil obligatoire avant chaque admission,
avec ou sans notification de la MDPH**

Parcours
modulaire, en
fonction des
besoins
identifiés par la
personne
accompagnée



**Parcours de 6 mois, en séquentiel, étalé sur 3 ans maximum.
Objectifs : formuler les préconisations nécessaires à la réalisation des projets définis pendant le parcours.**

ETABLISSEMENT ET SERVICES DE READAPTATION PROFESSIONNELLE (ESRP)



LES FORMATIONS PREPARATOIRES

Consolider et préparer son projet de formation et d'insertion professionnelle

LA PREPARATOIRE GENERALE

Acquérir les prérequis nécessaires afin de poursuivre le **projet de formation** continue ou en alternance dans tout **centre de formation adaptée ou de droit commun**.

3 ou 6 mois

Avec stage(s) en entreprise(s)

Durée adaptée en fonction des besoins

LA PREPARATOIRE SPECIFIQUE

Acquérir les prérequis nécessaires afin de poursuivre le **projet de formation** au sein de l'ESRP de **Fontenailles** parmi les **formations qualifiantes** proposées.

3 ou 6 mois

Avec stage(s) en entreprise(s)

Durée adaptée en fonction des besoins

LA PREPARATOIRE :

Le Plateau de réentraînement au travail

Durée adaptée en fonction
des besoins

Jusqu'à 3 mois

Plateau de Réentraînement au travail

Cadre **intermédiaire, préparatoire et sécurisé** en permettant de suivre les personnes accompagnées :

- de manière spécifique et individualisée,
- en structurant des entraînements à difficultés progressives
- en fonction des appétences individuelles
- en développant la confiance en soi et les compétences professionnelles

Immersion progressive et sécurisée dans un environnement de travail simulé avec les objectifs suivants :

- Découverte des compétences, développement des aptitudes professionnelles
- Facilite l'élaboration d'un projet d'insertion adapté
- Réduction du risque de décrochage et d'échec en entreprise, cette étape préliminaire vise à contribuer à une intégration réussie et durable dans le monde du travail

Adapté aux profils présentant des **pathologies multiples et des handicaps associés**, nécessitant une préparation plus approfondie et adaptée avant toute immersion en entreprise.

LES FORMATIONS QUALIFIANTES

Titre Professionnel
de niveau 4

- **Secrétaire Assistant(e)**
- 12 mois dont 4 mois en entreprise



Titre Professionnel
de niveau 4

- **Conseiller(ère) de Vente**
- 12 mois dont 4 mois en magasin



Titre Professionnel
de niveau 4

- **Assistant(e) Manager d'Unité Marchande**
- 12 mois dont 4 mois en magasin



Titres
Professionnels de
niveau 3

- **Piqueur(e) Préparateur(trice) en Maroquinerie**
- 12 mois dont 2 mois ½ en entreprise



Titre
Professionnel de
niveau 3

- **Ouvrier(ère) Paysagiste**
- 15 mois dont 3 mois en entreprise



Titre
Professionnel de
niveau 3

- **Ouvrier(ère) de Production Horticole**
- 15 mois dont 3 mois en entreprise



Certificat de
Compétences
Horticulture et
Travaux paysagers

- **Agent(e) des Travaux de l'Horticulture et du Paysage**
- 12 mois dont près de 4 mois en entreprise



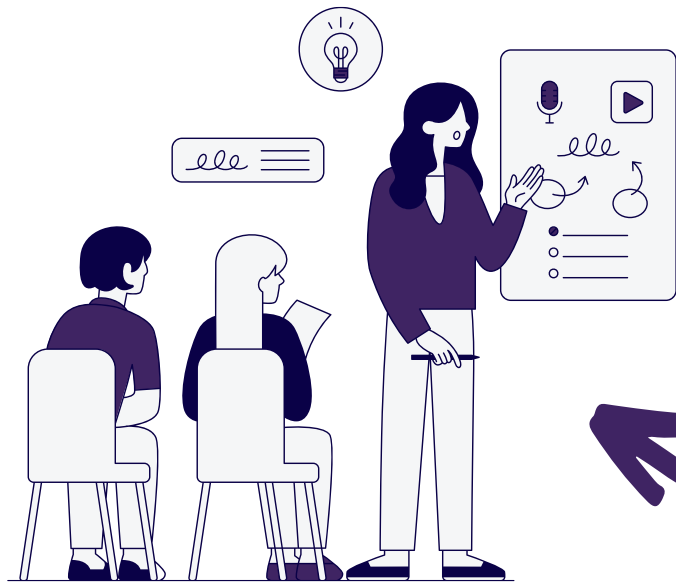
Titres
Professionnels de
niveau 4

- **Technicien(ne) réseaux IP**
- 12 mois dont 2 à 3 mois en entreprise



DISPOSITIF FORMATION ACCOMPAGNEE (DFA)





Formation ciblée (inscrit ou en cours)



Projet Personnalisé de Scolarisation (PPS)

+16



Reconnaissance de la Qualité de Travailleur Handicapé (RQTH)



Réduire les inégalités de chance des personnes en situation de handicap en formation :

Accompagnement medico-social pour favoriser le maintien en formation en permettant l'adaptation pédagogique, de l'environnement et en levant les freins périphériques.

Favoriser l'inclusion et le pouvoir d'agir des personnes en situation de handicap en formation :

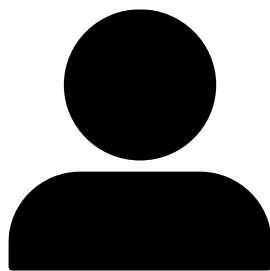
Soutien et conseils auprès des référents handicap et des formateurs

Actions de sensibilisation aux différents types de handicap



Formatrice
Ergothérapeute
Neuropsychologue
Coordinatrice
Assistante administrative

Comment ?



- Personne elle-même
- MDPH
- SPE : Service Public pour l'Emploi
- Référent handicap
- Organisme de Formation
- Service de Santé Universitaire

Orientation vers le Dispositif Formation Accompagnée

Étude de la demande d'admission
(Commission d'admission)

OUI

NON

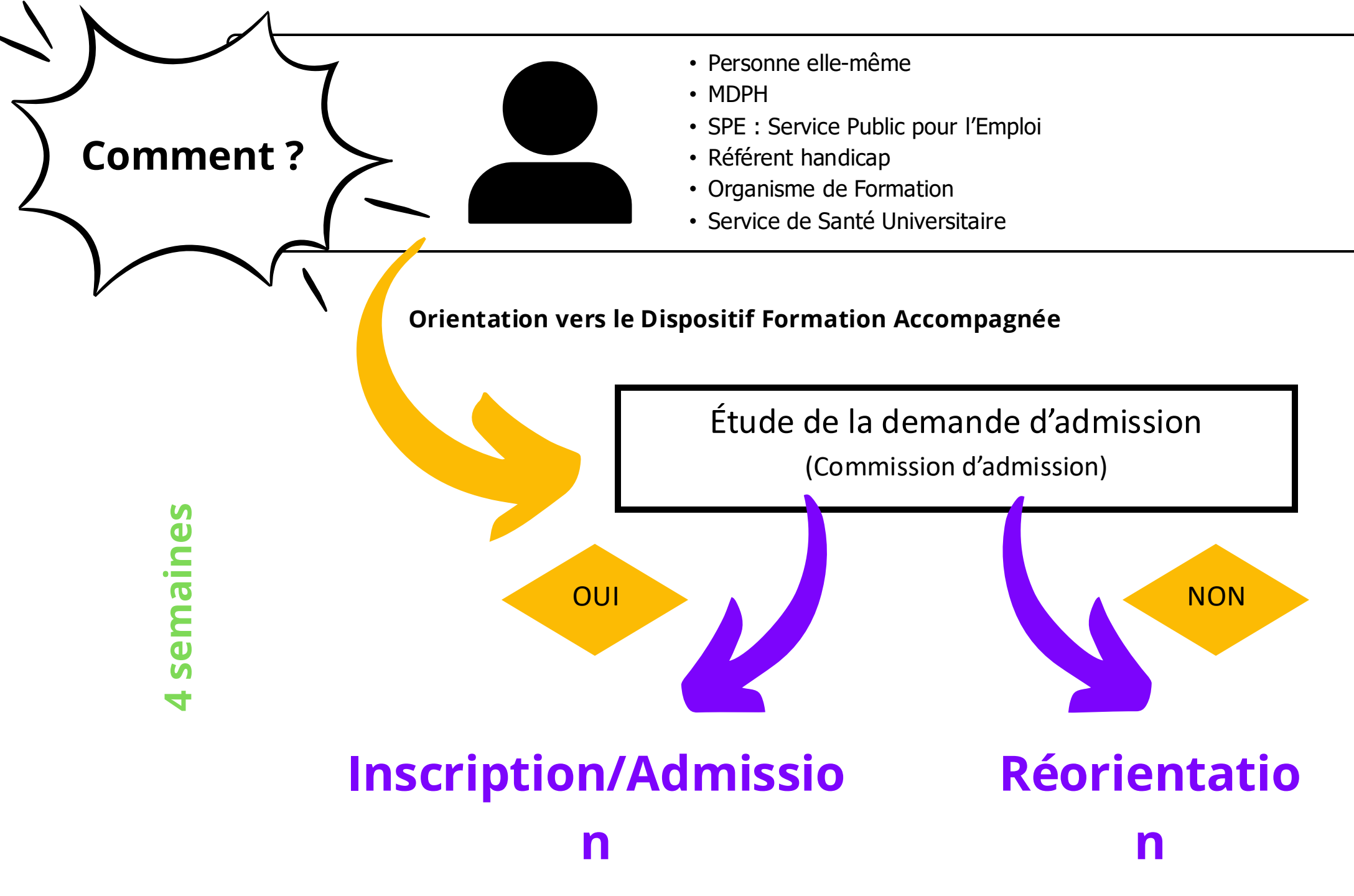
Inscription/Admissio

Réorientatio

n

n

4 semaines



Après l'accompagnement



Recherche d'emploi



Recommencer ou
poursuivre ses études

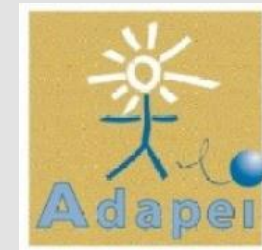
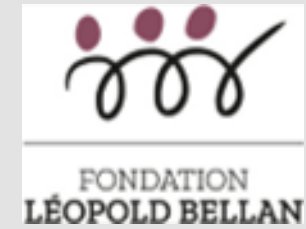


Réorientation

fagerh

Formation adaptée

PLATEFORME EMPLOI ACCOMPAGNE (PEA)



Présentation de l'EA



Process de prescription

- Réception de la fiche de liaison
- RDV de présentation fixé avec la
- personne

- Rencontre en binôme
- avec le prescripteur si
- disponible

- Accord de la personne
- et de la PEA
- Ou réorientation si
- besoin

Accompagnement
par référent unique

Organisation des modules d'accompagnement

Phase d'information visant à déterminer que l'emploi accompagné correspond au projet et aux besoins de la personne.

Évaluation préliminaire/information

4 modules, indépendants les uns des autres, sont mobilisables en fonction de la situation de la personne.

1

Évaluation de la situation de la personne

2

Détermination du projet professionnel

3

Assistance de la personne dans sa recherche d'emploi

4

Accompagnement dans l'emploi et sécurisation du parcours professionnel