



BANQUE des  
**TERRITOIRES**



# Introduction à l'IA

Jeudi 16 octobre 2025

# Comptes LinkedIn à suivre



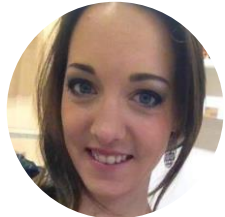
## FIPHFP

Compte officiel du Fonds pour l'Insertion des Personnes Handicapées dans la Fonction Publique



## Isabelle Chavot

Directrice territoriale du FIPHFP en Hauts-de-France



## Fleur Sannier

Chargée de mission Handipacte



## Karine Delannoy

Référente handicap mutualisée pour la Fonction publique hospitalière en Hauts-de-France

# Sommaire

**01** Les fondamentaux de l'IA

**02** Focus sur l'IA générative

**03** L'IA générative au service  
de vos missions

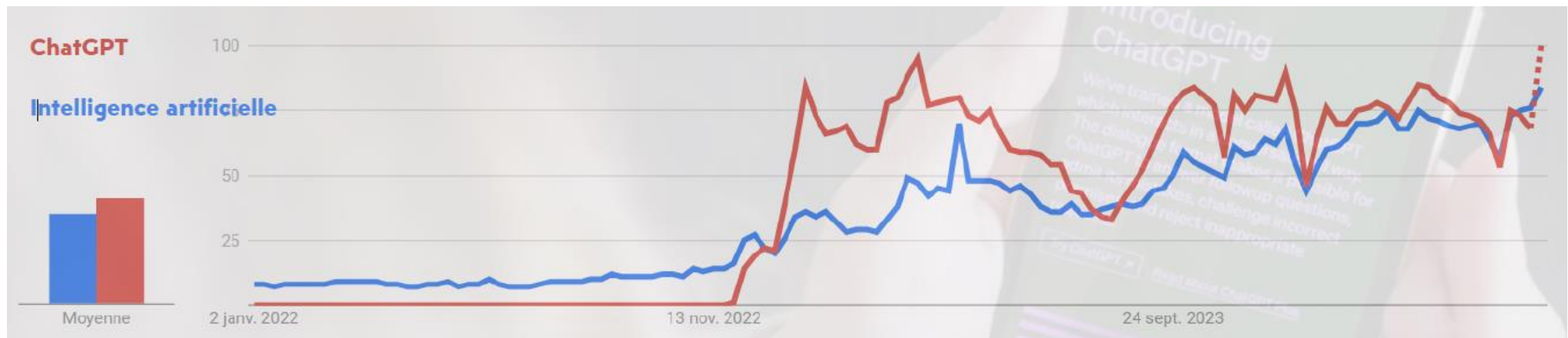
01

**Les fondamentaux de  
l'IA**

# L'IA est de toutes les conversations

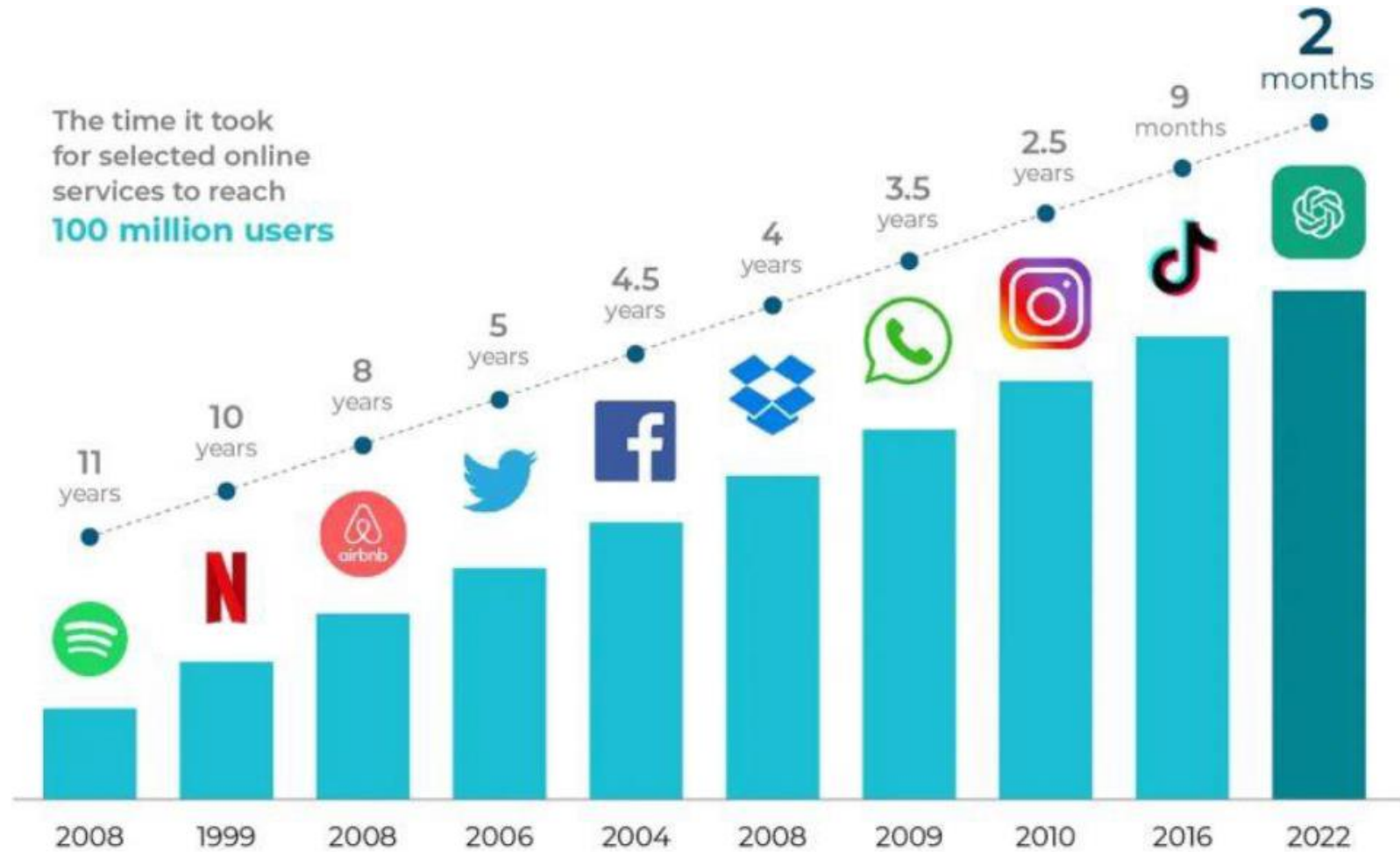
Depuis le 30 novembre 2022 – lancement de CHAT GPT par Open AI

*Depuis fin 2022, l'IA est au cœur de toutes les conversations et prends une place majeur dans les médias*



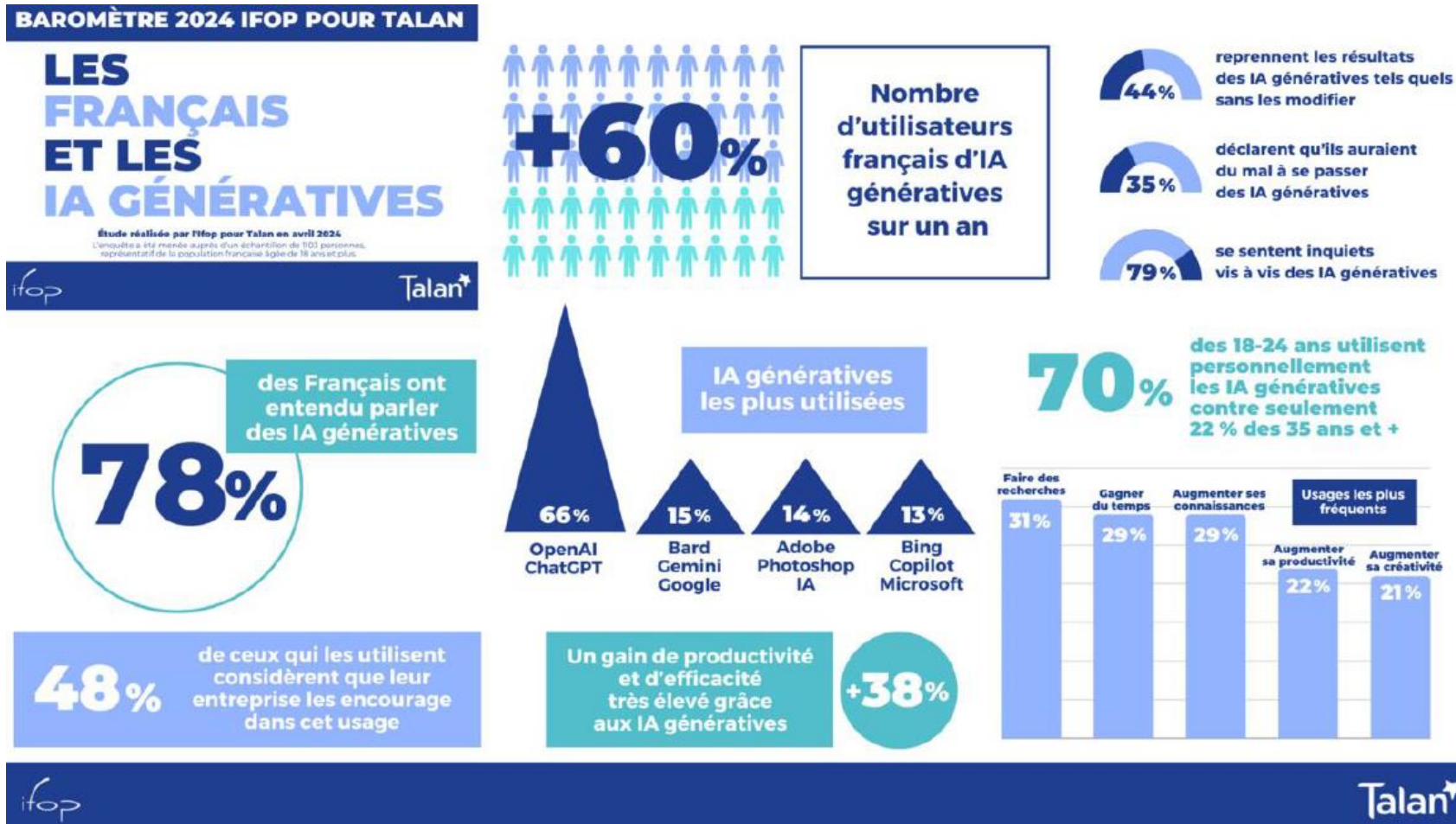
# Une technologie adoptée à une vitesse record

Plus de 100 M d'utilisateurs en 2 mois



# Les Français suivent le mouvement

En 2024, 1 personne sur 3 a déclaré, à terme, faire confiance à un JT piloté par l'IA (Prosumer Media)



# L'IA n'est pas si récente

De toutes les conversations aujourd'hui et pourtant présente depuis 1950

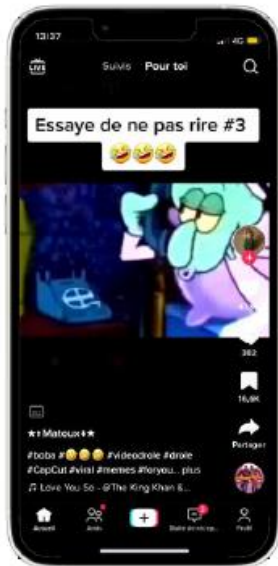
1950	1997	2006
<p>Le test de Turing est une méthode simple pour évaluer si une machine peut se comporter de manière intelligente, au point de ne pas pouvoir être distinguée d'un être humain.</p>	<p>L'ordinateur Deep Blue, construit par IBM, bat le champion du monde d'échecs Garry Kasparov. C'est la première fois qu'une machine dépasse un humain dans un jeu aussi complexe.</p> 	<p>Les chercheurs ont mis au point des algorithmes d'apprentissage profond, inspirés du fonctionnement du cerveau humain. Cela permet aux machines de mieux comprendre et analyser des photos et des vidéos.</p>

=> La série Rematch  
diffusée sur Arte ou Disney +

# Nos usages de l'IA dans la consommation et les services

Des contenus, des produits, des résultats pertinents, pour chacun... qui s'enrichissent à chaque interaction

TikTok



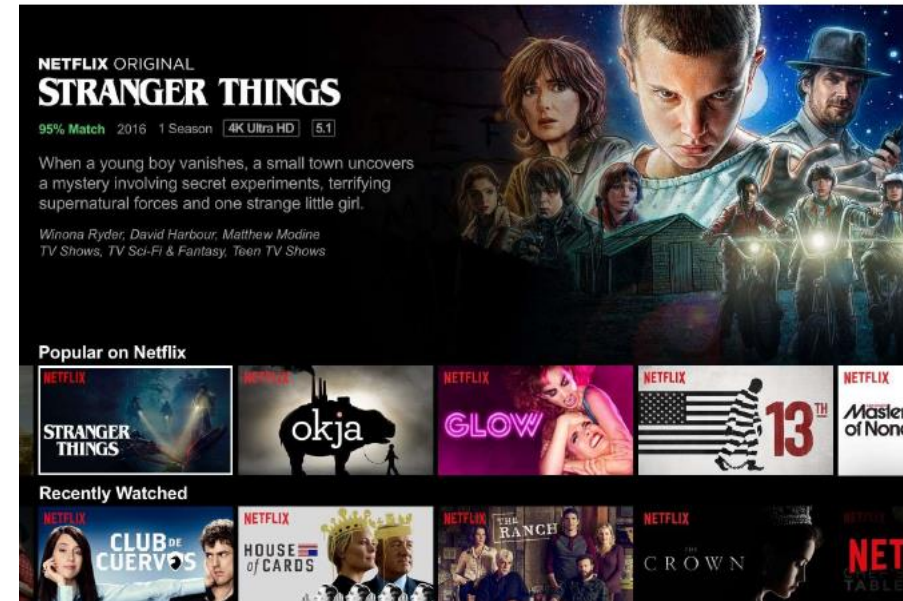
Google



amazon



NETFLIX



# Nos usages de l'IA dans la consommation et les services

Conduite, navigation, flux de trafic assisté par l'IA pour le secteur des transports



# Nos usages de l'IA dans la consommation et les services

De la smart city à la maison connectée

## Smart city

- Eclairage public led
- Capteurs d'énergie dans les bâtiments publics
- Arrosage des espaces verts
- Gestion des places de stationnement



## Les assistants vocaux

Interaction personnalisée et commandes contextuelles



## Domotique connectée

Automatisation des tâches ménagères & sécurité intelligente

# Nos usages de l'IA dans la consommation et les services

Dans votre poche, à votre poignet ou dans vos oreilles



<https://www.youtube.com/watch?v=PugKQZHPut8>



## Montre connectée

Intègre désormais la détection et le suivi de l'apnée du sommeil

## Air pods Pro 2

Ont la possibilité de fonctionner comme une aide auditive



# L'IA est partout

Mais surtout...

**L'IA est devenue  
générationnelle !**

02

**Focus sur l'IA  
générationnelle**

# L'IA, c'est quoi finalement ?

Et l'IA générative plus exactement ?

*Un ensemble de technologies développées pour réaliser des machines capables de simuler l'intelligence humaine (perception, compréhension, actions, apprentissage...)*

## **Qu'apporte l'IA générative ?**

*L'IA générative, c'est une technologie qui crée du contenu comme du texte, des images, des sons ou encore des vidéos.*

*Elle fonctionne à partir de quelques instructions (ce que l'on appelle un prompt) et génère un résultat original en s'appuyant sur ce qu'elle a appris.*

*Par exemple, vous pouvez lui demander d'écrire une note, de vous expliquer un sujet complexe ou de réaliser un visuel et elle le fait ! C'est comme avoir un assistant virtuel dans votre quotidien.*

# Les usages clés de l'IA générative

## Et les outils

	Exemples d'usages	Outils de référence
Texte	Génération de contenu rédactionnel, aide à la création de rapports, résumés automatiques	Chat GPT, Copilot, Claude3, Gemini, Mistral,...
Image	Création d'images réalistes ou artistiques, génération d'images à partir de descriptions textuelles	MidJourney, DALL.E, Sezam, Virtual electric, Crayon...
Vidéo	Création de vidéos à partir de scripts, édition automatisée, génération de personnages animés	Runway ML, Sora, Kling, Synthesia,...
Audio	Synthèse vocale, génération de musique, transformation de voix	Suno, Veed,...
Chatbot	Automatisation des interactions client, gestion de FAQ, assistants virtuels intelligents	Chat GPT, Microsoft Bot,...
Recherche	Optimisation des résultats de recherche, réponses contextuelles, aide à la navigation d'informations complexes	Perplexity, ChatGPT Search,...

# Les métiers déjà impactés par l'arrivée de l'IA générative

Par exemple dans le secteur de la communication

POSTES TYPES	PREMIER DRAFT AVEC IA	EN PLUS À L'AVENIR
Community Manager	Création de contenu, planification et publication	Relations consommateurs et followers
Chef de projet digital	Génération automatique de roadmaps de projet	Suivi de projet avec génération de rapports d'avancement en temps réel
Documentaliste	Recherche rapide et synthèse d'informations à partir de vastes corpus documentaires	Création de bases de données dynamiques et évolutives
Attaché de presse	Rédaction automatique de communiqués de presse basés sur des informations clés	Analyse prédictive pour identifier les tendances médiatiques et anticiper les sujets émergents
Web marketing	Rédaction d'e-mails marketing personnalisés en masse	Segmentation fine et prédiction des comportements clients pour des ciblage hyper-précis
Expert communication digitale	Analyse et synthèse des performances des campagnes avec des suggestions d'amélioration	Automatisation des recommandations stratégiques pour optimiser les budgets publicitaires en temps réel
Directeur Artistique (DA)	Adaptation de concepts visuels selon les insights consommateurs	Création de campagnes visuelles complètes (image, vidéo, son)
Rédacteur online	Proposition de titres et accroches selon des critères SEO.	Adaptation dynamique de contenus pour différentes plateformes

# L'IA peut faire des erreurs

## Méfiez-vous des hallucinations

*L'IA apprend rapidement mais parfois, elle peut aussi inventer des informations*

### ***Qu'est-ce qu'une hallucination ?***

*Dans le domaine de l'intelligence artificielle, une hallucination ou une confabulation est une réponse fausse ou trompeuse qui est présentée comme un fait certain; par exemple, un chatbot qui génère un chiffre d'affaires pour une entreprise sans avoir de données à ce sujet.*

*Le seul moyen de constater une hallucination est de relire les résultats que vous proposent une IA, de vérifier les sources et que les informations soient correctes. Cela, seul l'humain peut le faire !*

# L'IA va-t-elle faire disparaître mon métier ?

Il s'agit simplement d'une nouvelle (r)évolution

**L'IA ouvre donc  
le champ à de  
nouvelles  
compétences !**

03

**L'IA générative au  
service de vos  
missions**

# L'IA générative un vrai assistant dans votre quotidien

*L'utilisation de l'IA générative dans votre quotidien*

1. Gagner en productivité
2. Vous produire du contenu
3. Gérer de la documentation
4. Améliorer votre communication

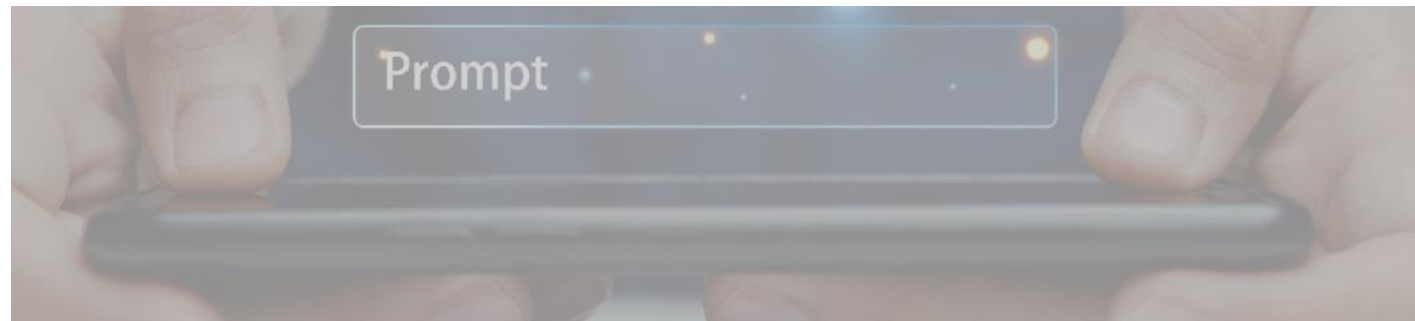


# Maîtriser l'art du prompt

Qu'est-ce qu'un prompt ?

*Un prompt est une instruction que l'on donne à une IA générative pour qu'elle produise un texte, une image...*

*C'est l'équivalent d'une demande, il faut garder en tête que plus elle est claire et précise, plus le résultat est proche de ce que l'on souhaite.*



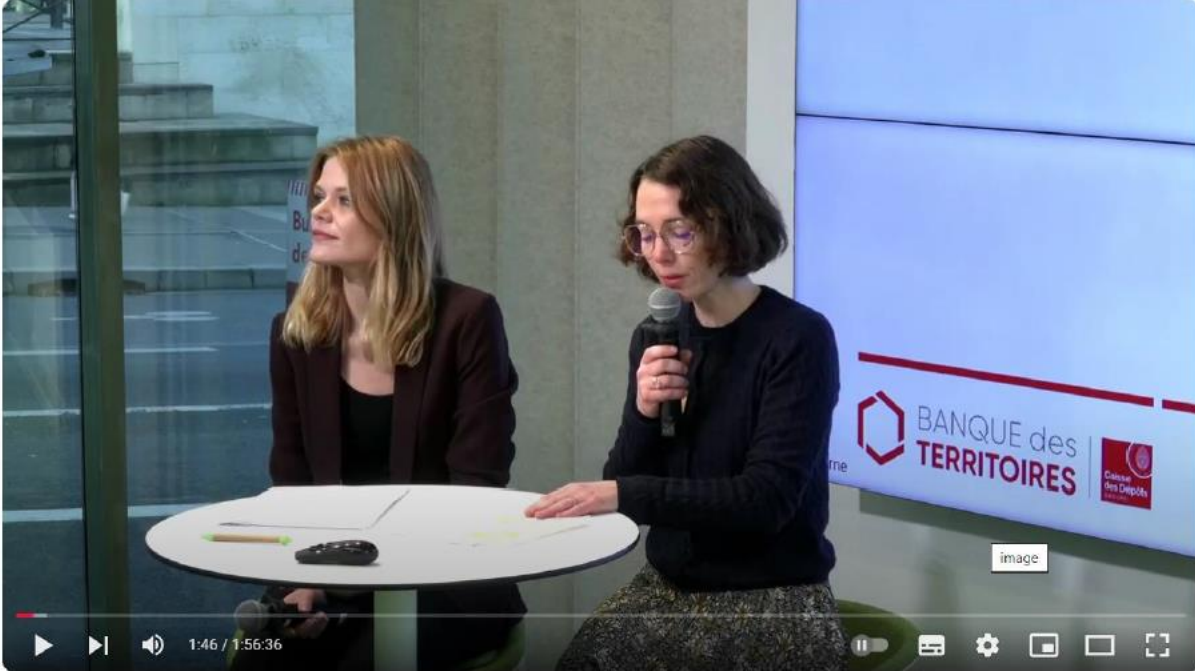
# Maîtriser l'art du prompt

Structurer son prompt



# Cas d'usages

## Résumer une vidéo YouTube



Rechercher

**L'industrie face aux enjeux de la transition environnementale et du foncier**

BANQUE des TERRITOIRES  
4,41 k abonnés

S'abonner

J'aime Partager Télécharger

Gemini

J Peux-tu me resumer les points clés de cette vidéo et 5 bullets points :  
<https://www.youtube.com/watch?v=24pzs5VBm6U>

Générer une nouvelle suggestion

YouTube

Voici un résumé de la vidéo en 5 points :

- 1. Contexte de la réindustrialisation française:** La vidéo souligne la nécessité de la réindustrialisation en France, après des décennies de désindustrialisation. Elle met en avant les enjeux de souveraineté industrielle et la volonté de réduire les émissions de gaz à effet de serre dans le secteur industriel.
- 2. Rôle du foncier dans la réindustrialisation:** Le foncier est identifié comme un élément clé de la réindustrialisation. La vidéo aborde les défis liés à la sobriété foncière et la nécessité de concilier développement économique et protection de l'environnement.
- 3. Stratégies de décarbonation industrielle:** La décarbonation de l'industrie est présentée comme un enjeu majeur. La vidéo explore différentes stratégies pour y parvenir, telles que l'écoconception des produits, la circularité et l'efficacité énergétique.
- 4. Collaboration entre acteurs:** La vidéo met en avant l'importance de la collaboration entre différents acteurs, tels que les collectivités, les entreprises, l'État et les citoyens, pour réussir la réindustrialisation.
- 5. Outils et initiatives pour soutenir la réindustrialisation:** La vidéo présente différents outils et initiatives, tels que le programme France 2030, le portail France-Foncier Plus et le programme Territoires d'Industrie, qui visent à soutenir la réindustrialisation et la décarbonation industrielle.

# Cas d'usages

Obtenir des informations avec des sources



Sources

Réponse

quels sont les enjeux de l'IA générative pour les collectivités locales

**Sources**

- IA générative : Révolution dans les collectivités locales - Teriagen
- Les collectivités séduites par l'intelligence artificielle générative - banquedesterritoires
- L'IA générative au service des collectivités territoriales - smartcitymag

Cacher les sources

**Réponse**

L'IA générative présente plusieurs enjeux majeurs pour les collectivités locales françaises :

- Amélioration de l'efficacité administrative : L'IA permet d'automatiser des tâches répétitives comme la rédaction de courriers, la gestion des demandes et la saisie de données, libérant ainsi du temps pour les agents territoriaux 1 2.
- Optimisation de la communication : Les collectivités peuvent utiliser l'IA pour rédiger du contenu pour les réseaux sociaux, des communiqués de presse ou des newsletters, améliorant ainsi leur réactivité et leur efficacité communicationnelle 1.
- Amélioration du service aux citoyens : Des chatbots alimentés par l'IA peuvent répondre aux questions fréquentes des citoyens 24h/24, 7j/7, améliorant la qualité du service et désengorgeant les services publics 1 3.
- Gains de productivité : Face aux restrictions budgétaires, l'IA générative offre des perspectives de gains de productivité significatifs 2.
- Enjeux de souveraineté et de sobriété : Les collectivités doivent veiller à respecter ces critères dans le déploiement de solutions d'IA générative 2 4.
- Qualité et précision des données : L'un des défis majeurs est d'assurer la véracité et la précision des informations générées par l'IA, cruciales pour le service public 4.
- Adaptation et formation : Les collectivités doivent former leurs agents à l'utilisation de ces nouvelles technologies et adapter leurs processus de travail 5.
- Innovation continue : L'IA générative ouvre la voie à de nouveaux cas d'usage, nécessitant une collaboration étroite entre les agents et les développeurs pour répondre aux besoins spécifiques des collectivités 5.

Ces enjeux représentent à la fois des opportunités et des défis pour les collectivités locales dans leur transformation numérique et l'amélioration de leurs services aux citoyens.

**9 sources**

- IA générative : Révolution dans les collectivités locales - Teriagen  
terriagen - 1  
Découvrez comment l'IA générative améliore l'efficacité et la qualité de vie au travail dans les collectivités locales. Automatisation, gains de temps et...
- Les collectivités séduites par l'intelligence artificielle générative  
banquedesterritoires - 2  
À l'heure des restrictions budgétaires, l'intelligence artificielle générative ouvre des perspectives de gains de productivité qui n'ont pas échappé aux collectivités...
- L'IA générative au service des collectivités territoriales  
smartcitymag - 3  
Eridanis souhaite guider le secteur public dans l'adoption de cette technologie.
- L'IA générative au service des collectivités territoriales  
smartcitymag - 4  
Eridanis souhaite guider le secteur public dans l'adoption de cette technologie.
- Delibia: Accueil  
dalibia - 5  
Delibia est la plateforme d'intelligence artificielle spécialement conçue pour les agents et élus des collectivités territoriales.
- IA : quels usages dans les collectivités territoriales ? - Julhiet Sterwen  
julhiet-sterwen - 6  
De plus en plus de collectivités territoriales s'appuient sur l'IA. Découvrez comment dans ce nouveau numéro de Perspectives Territoriales.

Partager Réécrire

# Cas d'usages

## Faire un résumé d'un document PDF

Quelles sont les étapes clés pour constituer mon dossier de prêt et à qui m'adresser ?

PDF GUIDE-EMPRUNT-2023.pdf



📄 Pour constituer votre dossier de prêt, voici les étapes clés à suivre et les documents à fournir :

### 1. Préparation du Dossier

- **Définir le projet d'investissement** : Identifiez clairement le projet pour lequel vous demandez un prêt. Préparez une présentation détaillée du projet, y compris les coûts, les recettes attendues, et les besoins de financement.
- **Évaluer les besoins financiers** : Déterminez le montant total du prêt nécessaire, la durée du prêt, le type d'amortissement (linéaire, progressif, etc.), et le type de taux d'intérêt (fixe ou variable).
- **Rédiger le cahier des charges** : Préparez un cahier des charges qui inclut la présentation de la collectivité, les caractéristiques des projets d'investissement, et les conditions souhaitées pour le prêt.

### 2. Documents à Fournir

- **Documents administratifs et financiers** :
  - Dernier compte administratif
  - Budget primitif de l'année
  - États fiscaux
  - Délibération de délégation à l'exécutif en matière de recours à l'emprunt
  - Débat d'orientation budgétaire (DOB)
  - Programmation pluriannuelle d'investissement (PPI)
  - Prospective financière
- **Présentation des projets d'investissement** :
  - Description détaillée des projets
  - Plan de financement récapitulatif
  - Pour les projets verts ou sociaux, fournir des études d'impact environnemental ou social
- **Cahier des charges** :
  - Présentation de la collectivité
  - Caractéristiques souhaitées du prêt (montant, date de départ, durée, amortissement, taux, périodicité de paiement des intérêts, conditions spécifiques)

### 3. Consultation des Établissements Bancaires

- **Solliciter plusieurs établissements bancaires** : Envoyez votre cahier des charges et les documents budgétaires à plusieurs banques pour obtenir des offres. Il est recommandé de consulter au moins 3 à 4 banques.
- **Analyser les offres** : Comparez les offres reçues en fonction des conditions financières (taux d'intérêt, frais, indemnités de remboursement anticipé, etc.) et des conditions pratiques (délais de préavis, montant minimum des tirages, etc.).

### 4. Choix de l'Établissement Bancaire

- **Sélectionner l'offre la plus avantageuse** : Choisissez l'offre qui répond le mieux à vos besoins en termes de conditions financières et pratiques.
- **Négocier les conditions** : Si nécessaire, négociez les conditions avec la banque sélectionnée pour obtenir les meilleures conditions possibles.

### 5. Finalisation du Dossier

- **Préparer la délibération** : Préparez une délibération de l'assemblée délibérante pour formaliser la décision de recourir à l'emprunt.
- **Signer le contrat de prêt** : Une fois la délibération adoptée et transmise au contrôle de légalité, signez le contrat de prêt avec la banque sélectionnée.

### À qui s'adresser ?

- **Banques et établissements financiers** :
  - La Banque Postale
  - La Banque des Territoires
  - La Caisse d'épargne
  - Le Crédit Agricole
  - Le Crédit Mutuel
  - La Société Générale
  - L'Agence France Locale (pour les collectivités locales)
- **Associations et organismes de soutien** :
  - Association des Maires de France et des Présidents d'Intercommunalité (AMF) : Pour obtenir des conseils et un soutien dans la préparation de votre dossier.

# Cas d'usages

Réaliser un visuel pour illustrer un propos

Scène inspirante illustrant la rénovation énergétique d'un bâtiment scolaire. L'image montre une infrastructure modernisée et économe en énergie, avec des panneaux solaires sur le toit, de nouvelles fenêtres et une aire de jeux durable à l'arrière-plan. L'ambiance est optimiste, avec des enfants jouant à l'arrière-plan, symbolisant l'avenir. L'image est dominée par des couleurs vives, avec un accent sur les tons verts et bleus, qui reflètent la responsabilité environnementale et le progrès.



# Cas d'usages

## Créer un post LinkedIn

Bonjour, tu es community manager. Tu dois rédiger un post pour LinkedIn. L'objectif du post est de générer un maximum d'engagements. Le ton doit être institutionnel et positif et le contenu concis avec des emojis. Le post porte sur la conférence que j'ai animée aujourd'hui au sein du conseil départemental du Nord. Il s'agit de présenter l'IA et son utilisation pour des missions de communication dont l'utilisation pour LinkedIn. Le plan de la conférence s'articulera autour de : 1. Les fondamentaux de l'IA, 2. Focus sur l'IA générative, 3. L'IA générative au service de vos missions.



🚀 Conférence inspirante au Conseil Départemental du Nord !

Aujourd'hui, j'ai eu le plaisir d'animer une conférence passionnante sur l'Intelligence Artificielle et son utilisation pour les missions de communication, notamment sur LinkedIn.



Au programme :

- 1 Les fondamentaux de l'IA : Comprendre les bases pour mieux appréhender son potentiel.
- 2 Focus sur l'IA générative : Découvrir comment cette technologie révolutionne la création de contenu.
- 3 L'IA générative au service de vos missions : Des exemples concrets pour optimiser votre communication.

Un grand merci au Conseil Départemental du Nord pour leur accueil et leur engagement ! 🙏  
Et vous, comment utilisez-vous l'IA dans vos missions de communication ? Partagez vos expériences en commentaire ! 💬

#IA #Communication #Innovation #ConseilDépartementalDuNord #LinkedIn

# Cas d'usages

## Créer un post LinkedIn

Bonjour, tu es community manager. Tu dois rédiger un post pour LinkedIn. L'objectif du post est de générer un maximum d'engagements. Le ton doit être institutionnel et positif et le contenu concis avec des emojis. Le post porte sur la conférence que j'ai animée aujourd'hui au sein du conseil départemental du Nord. Il s'agit de présenter l'IA et son utilisation pour des missions de communication dont l'utilisation pour LinkedIn. Le plan de la conférence s'articulera autour de : 1. Les fondamentaux de l'IA, 2. Focus sur l'IA générative, 3. L'IA générative au service de vos missions.



🗣️ Et si l'intelligence artificielle devenait votre meilleur allié en communication ?

Aujourd'hui, j'ai eu le plaisir d'animer une conférence au sein du Conseil départemental du Nord pour parler d'un sujet qui fait beaucoup réagir : l'IA au service de la communication et de LinkedIn



Au fil des échanges, une conviction s'est imposée :

👉 L'IA ne remplace pas la créativité humaine, elle la renforce.

👉 Elle ne fait pas à notre place, elle ouvre le champ des possibles.

Merci à toutes et tous pour votre participation, vos idées et vos questions 🧠

Et vous, comment utilisez-vous l'IA dans vos missions de communication ? 🗣️

#IA #Communication #Innovation #LinkedIn #CD59 #TransformationNumérique

# Quelques règles importantes

*L'utilisation de l'IA générative dans votre quotidien*

1. La clarté est la clé : utilisez un langage simple et direct
2. Veillez à ne pas diffuser d'informations confidentielles
3. Veillez à toujours relire et vérifiez les sources si besoin
4. Evitez les fautes d'orthographe
5. Testez, testez, testez !

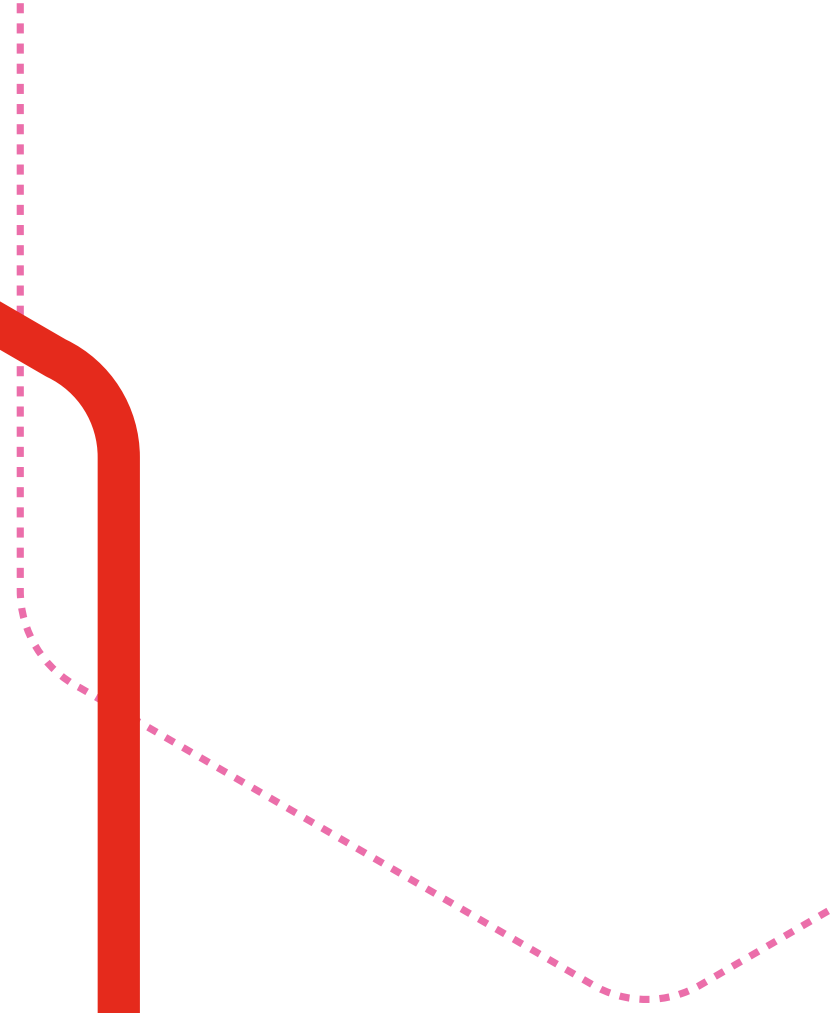


# Enfin l'IA va-t-elle faire disparaître votre métier ?

**L'IA ne vous  
remplacera pas.  
Une personne  
qui la maîtrise,  
oui !**

04

**Temps d'échange**



A large red hexagonal frame with rounded corners, centered on the page. A light blue dotted line extends from the right side of the frame, curving downwards and then slightly upwards.A decorative pattern of diagonal blue and white stripes in the bottom-left corner of the page.

**banquedesterritoires.fr**



| @BanqueDesTerr